

STRATEEGIA

2023 –2027

Vabastame
tehnoloogiaettevõtete
kasvu- ja arengupotentsiaali!

Tehnopol



Esimene valik
tehnoloogia-
ettevõtetele

Eelistatuid
kasvu ja
testkeskkond

Tajutavalt
suurima mõjuga
tugiorganisatsioon
Eestis

Valdkondlike
kogukondade
ühendaja ja
asukoht

Strateegiline ambitsioon

SA Tallinna Teaduspark Tehnopol (edaspidi Tehnopol, teaduspark) loodi 2003. aastal eesmärgiga toetada ettevõtete innovatsiooni, tehnoloogiaettevõtluse arendamist ja teadustegevuse tulemuste kommertsialiseerimist. Tehnopoly asutajad on Eesti Vabariik, Tallinna Tehnikaülikool (edaspidi TalTech) ja Tallinna linn.

Tehnopol aitab alustavatel ning arenevatel tehnoloogiaettevõtetel kiiret kasvu ja täheleendu nii Eestis kui rahvusvaheliselt. Maailmamuutva tehnoloogiaettevõtluse ja innovatsiooni edendamine üle kõigi kasvufaaside annab unikaalse sissevaate valdkonnale. Selle sissevaate baasilt loodud terviklahendus, mis kombineerib kvaliteetset äripinda, testkeskkonda, ärinõustamist ja kogukonda, muudab Tehnopoly suurima tajutava mõjuga tugiorganisatsiooniks. See sildab omakorda koostööd era-, avaliku sektori ja teadlaste kogukonna vahel, arendab äri ja toetab ekspordiambitsioone. Tehnopoly tegevuse toel muutub Eesti majandus kestlikumaks, tõuseb Eesti tehnoloogiaettevõtete konkurentsivõime ja jõuab innovatsioon inimesteni.

Tehnopoly muudab unikaalseks:

- Tervikliku kasvukeskkonna pakkumine tehnoloogiaettevõtetele;
- Teaduspotsiaali kommertsialiseerimise oskus;
- Era-, avaliku sektori ja teadlaste vahelise koostöö sildamine.

Piirkonna suurima teaduspargi ja tehnoloogiaettevõtluse tõmbekeskusena moodustab Tehnopol TalTechiga ühtse terviku nii füüsilise keskkonna kui ka ettevõtetele pakutavate võimaluste osas. Tehnopoly ülesanne on loodud ettevõtete arengu kiirendamine ning uute tehnoloogiate ettevõtluses kasutuselevõtmise suurendamine.

Tehnopoly kui isemajandava sihtasutuse tuluallikateks on kinnisvara üüritulud, äriarendusteenuste müügitulu, sihtfinantseerimine (rahvusvahelised ja siseriiklikud projektid) ning muud tulud (projektide kaasfinantseering).

Asutajate ootused

TALLINNA LINN

Tallinna linn: linnas on olemas keskus, mis tegeleb tehnoloogiaettevõtluse ja targa linna küsimustega, panustab uute tehnoloogiavaldkondade ja kogukondade arengusse (sh inkubatsioon ja äriarendusteenused). Teaduspark osaleb süsteemselt Lääne-Tallinna piirkonna arendamisel (füüsilise linnaruumi areng, uudsete katsetuste läbiviimine), füüsilise linnaku ning kinnisvara arendamisel ning Tallinna linna rahvusvahelistumises (sh võrgustikud, esitlused jms).

Teaduspark keskendub oma teenuste ja linnaku arendamisel tehnoloogiapõhiste ettevõtetele, mis loovad kõrgema lisaväärtusega töökohti ja maksutulu. Teaduspark töötab välja strateegia, visiooni ja rahastusmudeli linnaku taristu arendamiseks viisil, mis toob linnakusse võimalikult palju arenduskeskusi ning tagab konkurentsivõimelised teenused.

TALLINNA TEHNIKAÜLIKOO

Tallinna Tehnikaülikool: Teaduspargi peamiseks fookuseks on teaduspõhiste ja teadusmahukate ettevõtete vajadustele vastavate teenuste ja sobiva kinnisvara arendus (sh eritingimustega laborid) koostöös TalTechiga. Selleks arendab teaduspark oma linnakut avatud testimiskeskonnana, mis toetab ülikooli linnaku firmade teadustöösse kaasamisel.

Teaduspark suurendab linnakus selliste innovaatiliste firmade koostlust (mh ettevõtete arenduskeskuste linnakusse toomine), millega ülikool saab arendada teadus- ja arendustegevuse alast koostööd.

EESTI VABARIIK

Eesti Vabariik: Tehnopoly võtmeroll on olla kasvukeskkonnaks tehnoloogiamahukatele uuenduslikele ettevõtetele. Tehnopol on riigile oluline partner TAIE2035 ambitsiooni elluviimisel eelkõige rohe- ja tervisetehnoloogia, targa linna ning teadusmahukate tehnoloogiaettevõtete valdkondades.

Teaduspark lähtub oma eesmärkide seadmisel, tegevuste ja teenuste kujundamisel turutõrgete adresseerimisest, avalikust huvist ja sotsiaalmajanduslikust mõjust. Teaduspargi eesmärk ei ole maksimeerida kasumit, vaid suunata ressursid sihtrühma vajadustest lähtuvasse teenustesse ja tegevustesse.



Visioon

Mitte ükski ambitsioon
pole liiga suur



Missioon

Toetame maailma
muutvat innovatsiooni ja
tehnoloogiaettevõtlust



Tehnopoli strateegiline eesmärk

Edendada teadmiste ja tehnoloogia siiret ja toetada suure laienemise ja kasvupotentsiaaliga innovaatilist ettevõtlust turutõrke faasides, kasutades selleks asutajate poolt üle antud vara ja eraldisi ning SA majandustegevuse tulemusena saadud tulu.



Väärtused

INNUSTAV

Usume, et õigel ajal öeldud õiged sõnad, innustavad teod ja inspireeriv keskkond võimestab ning vabastab ettevõtete potentsiaali.

Oleme täpselt nii vägevad kui me ise usume!

INNOVAATILINE

Usume, et innovaatiline lähenemine loob uue väärtuse ja kvaliteedi eesmärkide poole pürgimisel.

Otsime viise, et näha ja teha oma tööd tõhusamalt, uuenduslikult, kestlikumalt!

AVATUD KOOSTÖÖLE

Usume, et koos jõuab kaugemale ja koosloomel on suurem mõju Eesti ettevõtluskeskkonnale.

Pingutame ühiselt eesmärke toetava koostöö nimel.



TAL
TECH

Ettevõtete kasvu ja arengut toetav füüsiline keskkond: äripinnad, laborid, testkeskkond jpm

TEHNOPOL Eesti ettevõtluse toetajana

Tehnopol on Eestis ainus tugiorganisatsioon, mis pakub ettevõtluse arendamiseks vajalikke arenguprogramme erinevates arengufaasides ettevõtetele – alustades väikestest iduettevõtetest, lõpetades suurte korporatsioonidega. Tehnopol keskendub oma tegevuses ettevõtete toetamisele uute tehnoloogiate juurutamisel, toodete arendamisel ja innovaatiliste lahenduste planeerimisel ja elluviimisel. Seejuures on Tehnopol Eesti riigi oluline partner teadusarenduse, innovatsiooni ja ettevõtluse arengukava (edaspidi TAIE2035) ambitsiooni elluviimisel. Tehnopol on TalTechile partneriks teaduse sildamisel ettevõtlusesse. Tallinna linnale partneriks targa linna ja liikuvuslahenduste arendamisel ja testimisel.

Oma kinnisvara ja teenuste pakkumisel ning uute arendamisel keskendub Tehnopol peamistele fookusvaldkondadele, milles on juba tänaseks välja arendatud vajalikud kompetentsid kõrgetasemelise toe tagamiseks.

Tervise, rohe, targa linna ja süvatehnoloogia valdkondade toetamine toimub kogukondade ehitamise, toote- ja tehnoloogiaarenduse protsesside arendamise, ekspordipotentsiaali avamise ja kapitali kaasamise ja piloteerimisvõimaluste loomise kaudu.

Tehnopoli aktiivne osalemine nii riiklikes kui rahvusvahelistes projektides annab võimaluse arendada fookusvaldkondi ning pakkuda ettevõtetele arengut ja eksporti toetavaid lisavõimalusi (nõustamine, kontaktid ja rahastus).

Uuel strateegiaperioodil võivad turu arengutest tingituna vajaduspõhiselt muutuda ja täieneda ka Tehnopoli fookusvaldkonnad.



Tervisetehnoloogia



Rohetehnoloogia



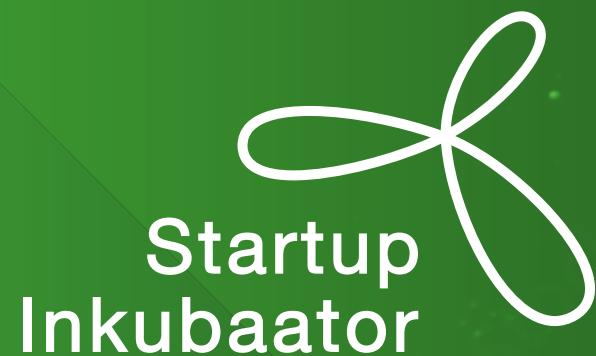
Tark linn ja liikuvus



Teadusmahukas ettevõtlus



Valitsustehnoloogiad



Võimestame Eesti startup-ettevõtjaid



Tehnopol Startup Inkubaator on kasvanud Baltimaade suurimaks varajase faasi iduettevõtete tugiprogrammiks. Inkubaator toimetab enamike programmidega turutõrke faasis, aidates alustavatel ettevõtetel oma toodet või teenust arendada, seda potentsiaalsete klientidega valideerida ning see sihtturul lansseerida. Samuti aitab inkubaator ettevõtte kasvu tagamiseks kaasata nii avalikku rahastust kui erainvesteeringuid. Lisaks varajasele faasile aitab inkubaator valmistuda ka kasvufaasiks ja välisurule sisenemiseks.

Igal aastal toetab inkubaator oma kohordipõhiste programmide kaudu 70-100 iduettevõtte toote- ja äriarendust ning turule sisenemist.

Toimemudelina rakendab inkubaator osalusoptiooni mudelit, mis tähendab, et põhiteenust osutatakse ca 2%-lise osalusoptiooni alusel. See annab Tehnopolile õiguse otsustada, kas konverteerida optioon osaluseks või mitte ning aitab seeläbi maandada osalustega seotud potentsiaalseid riske.

Tehnopol Startup Inkubaator on ainus Eestis tegutsev inkubaator ja ärikiirendi, millel on üle-eestiline haare, pakkudes lisaks Harjumaale teenuseid ka Ida-Virumaal, Pärnumaal, Viljandimaal, Järvamaal, Jõgevamaal ja Võrumaal.

Oma põhiprogrammides on inkubaator tehnoloogia agnostiline, toetatakse erinevaid ärimudeleid ja baastehnoloogiaid. Koostöös ülikoolide ning teiste ökosüsteemi osalistega on võetud suund teadmusmahukate ettevõtete ja mõjuettevõtete toetamisele. Vertikaalipõhiste erikiirendite kaudu toetatakse riiklikult olulistest valdkondades tehnoloogiate ja iduettevõtete arengut tehisintellekti ja robotika, küberkaitse, kosmosetehnoloogia, rohetechnoloogia, tervisetehnoloogia ja kaitse- ning julgeoleku valdkonnas.

Startup Inkubaator on mitmel järjestikkusel aastal pälvinud Startup Estonia auhinna kui kõige rohkem koostööd tegev tugistruktuur ning 2022. aastal pärjati inkubaatorit ka Eesti Äriinglite Assotsiatsiooni (EstBANI) dekaadi parima koostööpartneri tiitliga. Seda suunda plaanib inkubaator hoida ja arendada ka uuel strateegiaperioodil, olles strateegiliseks ja heaks partneriks nii asutajatele, Eesti ökosüsteemi erinevatele osapooltele kui ka osaline ning initsiaator mitmetes uutes rahvusvahelistes konsortiumites, tuues seeläbi iduettevõttele ökosüsteemi täiendavat rahastust ja luues ettevõtete jaoks uusi võimalusi.

Arendused strateegiaperioodil

- Varajase faasi investeerimisfondi käivitamine Startup Inkubaatori ettevõtetesse investeerimiseks
- Tugev faasipõhine inkubatsiooniprogramm
- Vertikaalipõhised erikiirendid
- Inkubatsiooniteenus regioonides
- Rahvusvahelise erikiirendi kontseptsiooni väljatöötamine ja rakendamine
- Strateegilise koostöö- ja mentorvõrgustiku arendamine ja aktiveerimine
- Praktiline tugi iduettevõtetele

Äriarendusteenused

Tehnopoli äriarendusteenuste eesmärk on pakkuda tugiteenuseid kasvavatele (scaleups) fookusvaldkonna tehnoloogiaettevõtetele ja suurorganisatsioonidele (corporates). Igal aastal pakutakse teenuseid 100-le kasvuettevõttele ja 50-le suurorganisatsioonile.

Kasvuettevõtetele suunatud teenuste põhiliseks fookuseks on ettevõtete ekspordipotentsiaali avamine; tootearenduse käivitamine ja kõrge lisandväärtusega toodete turule toomise toetamine; kasvuks vajaliku era- ja avaliku kapitali kaasamine.

Tegevuse peamised mõjumõõdikud on seotud toetatavate ettevõtete ekspordikäibe kasvuga, uute toodete ja teenuste turule jõudmisega ning kaasatud kapitaliga.

Kasvuettevõtetele suunatud teenused on ennekõike mõeldud Tehnopoli linnakus asuvatele fookusvaldkonna ettevõtetele, aga ka väljaspool linnakut asuvatele ettevõtetele, üle-eestilises mastaabis. Ettevõtete arengut toetatakse läbi fookusvaldkonnapõhise kogukonna ehitamise, ekspordide ja mentorite võrgustiku, rahvusvahelise partnerluse turgudele liikumisel või kapitali kaasamisel ning tootearendustegevustesse panustamisel läbi Tehnopoli testkeskkonna ja kaasinvesteeringute tegemise.

Suurorganisatsioonidele suunatud teenuste põhiliseks fookuseks on tõsta suurorganisatsioonide T&A investeeringuid läbi teadlikkuse kasvatamise, sektorite

vahelise koostöö initsieerimise uute ärimudelite ja tootearenduste käivitamiseks (sh idufirmade, kasvuettevõtete ja korporatsioonide vaheline koostöö) ning eriprogrammide (innovatsiooniprogrammide) välja töötamise ja rakendamise suurorganisatsioonides. Tegevuste peamised mõjumõõdikud on seotud suurorganisatsioonide T&A investeeringute osakaaluga nende käibest ja Tehnopoli korraldatavate innovatsiooniprogrammide arvu ja käibemahuga. Teenused on suunatud kõikidele suurorganisatsioonidele Eestis, eelistatult Tehnopoli fookusvaldkondades. Eesmärkide saavutamiseks pakutakse suurorganisatsioonidele klubilist tegevust teadmiste hankimiseks ja koolitusteks (Innovatsiooniliidrite Klubi), mentorite võrgustikku ja personaalset teenust organisatsioonispetsiifiliste programmide kujundamiseks ja ellu viimiseks.

Tehnopol on läbi äriarendusteenuste toetanud enam kui 1000 kasvuettevõtte arengut ning üles ehitanud/ loonud tänaseks Eesti suurima suurorganisatsiooni liitva kogukonna. Igal aastal suurendatakse ettevõtete ekspordikäivet enam kui 10 miljoni euro ulatuses, aidatakse turule tuua 20-50 uut toodet või teenust ning kaasatakse umbes 10 miljoni euro ulatuses kasvuks vajalikku kapitali.

Arendused strateegiaperioodil

- Fookusvaldkondade keskse kogukonna ehitamine ja säilitamine
- Lisandväärtust loovate teenuste pakettide kujundamine ettevõtetele
- Kaasfinantseerimisvõimekuse loomine ettevõtetele, mis investeerib kestlikkuse-, tootearendustegevuste- ja ekspordiambitsioonide saavutamisse
- Eesti riiklike, TalTechi ja Tallinna linna arendus- ja TAIE 2035 strateegiast tulenevate lühi- ja pikaajaliste raamprogrammide elluviimine
- Tugevaima suurorganisatsiooni liitva kogukonna ehitamine Eestis
- Suurorganisatsioonide teenusepakettide disainimine
- Suurorganisatsioonide kogukonna rahvusvahelisele tasemele viimine

Kinnisvara

Teadus- ja ärilinnaku Tehnopol ambitsioon on kujuneda tehnoloogiaettevõtete tõmbekeskuseks Baltikumis. Tehnopoly unikaalsus on võimekus pakkuda igas kasvufaasis tehnoloogiaettevõtte arengut toetavat terviklahendust – kliendi hetkevajadustele vastavat füüsilist keskkonda, teadus-arenduskeskuseid, testkeskkonda, ärinõustamist, toetavat kogukonda.

Klientide nõudmised kvaliteetsele ja innustavale töökeskkonnale on kasvanud ja seda nii sise- kui väliskeskonda puudutavalt. Linnakus kvaliteetse keskkonna rajamine vajab lisaks visioonile ka tuleviku arengut toetavat infrastruktuuri. Infrastruktuuri uuendamisel ja tulevikuvajaduse arvestamisel tehakse koostööd Mustamäe LOV-ga ja eelkõige ühe asutaja, Tallinna linnaga. Liikuvuse mitmekesistamiseks ühendatakse linnak ümbritsevasse kergliiklusteede võrgustikku.

Tulevikuvaates on selgelt väga oluline ka laiemalt rohelinna suund – energiatõhusad ja sertifitseeritud hooned, olmeprügist loobumine, taaskasutuse igakülgne soodustamine, targa linna lahenduste juurutamine. Hoonete energiatõhusus aitab laiemalt kaasa nii keskkonnavalaste eesmärkide saavutamisele kui täna väga aktuaalsele energeetika küsimustele.

Linnaku arendamiseks vajalike finantside hankimisel on kriitiline roll asutajatel, nii era- kui avaliku kapitali kaasamisel, rahvusvaheliste ankurrentnike leidmisel ja projektrahastusel. Eesmärk pole rajada mitte pelgalt kaasaegse arhitektuuriga uushoonestust, vaid luua terviklik keskkond, milles asuvad hooned eristuvad muuhulgas ka oma nüüdisaegsete tehnoloogiate ja kestlikkuse poolest. Neid disainides on arvestatud just tehnoloogiaettevõtete spetsiifiliste vajadustega, luues võimalusi teadusarendustööks, rajades eriotstarbelisi ruume, soodustades testimisvõimalusi jms. Finantse vajab ka süsteemne olemasolevate pindade kaasajastamine ja mitmekesistamine (johtudes eri kasvufaasis ettevõtete vajadustest ja võimalustest).

Linnaku füüsiline keskkond moodustab tajutava terviku TalTechi linnakuga. Strateegiaperioodil rajatav promenaad loob ka linnaruumilise ühenduse, mille rajamisel peetakse silmas targa linna ja kestlikkuse põhimõtteid. See muudab linnakutevahelise liikuvuse mugavamaks ning soodustab Tehnopolis asuvate ettevõtete sisulist teadusarendusalast koostööd ülikooliga ning pakub haridusprogramme tehnoloogiakallakuga Mustamäe riigigümnaasiumile. Tajutav tervik laieneb Mustamäe riigigümnaasiumist, möödudes KBFI-st, läbides Tehnopoly ja jõudes TalTechi spordihooneni. Arvestades Mustamäe LOV arenguplaane, tekib võimalus ühendada promenaadi lõpp Põhja-Eesti Regionaalhaiglani kulgeva Sütiste kergliiklusteega.

Tehnopoly teaduslinnaku väärtuspakkumise üheks nurgakiviks on paindlikkus ja operatiivsus. Idu- ja kasvuettevõtete eripäraks on vajadus operatiivselt ja suuremate lisakuludeta laieneda, kahaneda või suuremate trahvideta rendileping lõpetada. Selle eelduseks on eri kvaliteedi, sisustuse, hinnataseme ja suurusega pindade olemasolu ning vakantsi hoidmine umbes kümnendikul kogumahust. Selle võimaldamine on ressursimahukas, ent vajalik.

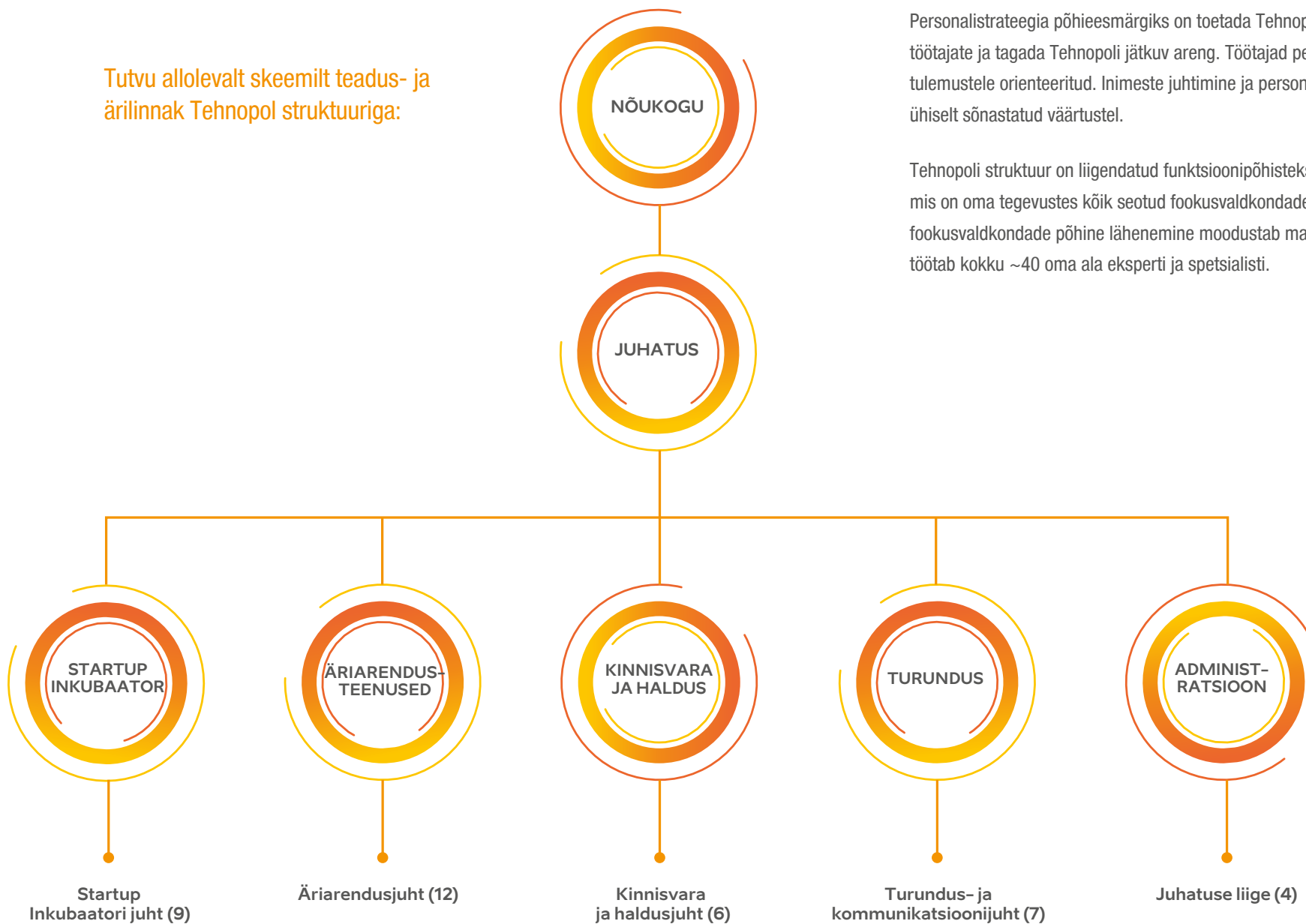
Fookusvaldkondades tegutsevate tehnoloogiaettevõtete kontsentratsioon loob hea eelduse tugeva kogukonna loomisele. Sellekd kombineeritakse praktilist kasu loovaid tegevusi emotsionaalse kuuluvustunde tekitamisega. Tehnopoly linnaku klientidele korraldatakse tasuta praktilisi koolitusi, hea emotsiooniga üritusi, pakutakse võimalusi võrgustumiseks, soodustatakse kogukonnavahelise info liikumist ja tagatakse nähtavus linnakus.

Arendused strateegiaperioodil

- Linnaku etapiviisiline tootestamine ja arendamine, vastavalt detailplaneeringu mahtudele
- Rohelise teadus- ja ärilinnaku kontseptsiooni loomine ja elluviimine
- Innovatsiooni testlinnaku kontseptsiooni tutvustamine nii Eestis kui rahvusvaheliselt, jätkuv elluviimine
- Tervikliku linnaku arendamine lähtuvalt tehnoloogiaettevõtete kasvu- ja arenguvajadustest
- Toetava ja väärtust loova kogukonna ehitamine

Organisatsiooni arendamine

Tutvu allolevalt skeemilt teadus- ja ärilinnak Tehnopol struktuuriga:



Personalistrateegia põhieesmärgiks on toetada Tehnopoly eesmärkide saavutamist läbi töötajate ja tagada Tehnopoly jätkuv areng. Töötajad peavad olema kompetentsed ja tulemustele orienteeritud. Inimeste juhtimine ja personalistrateegia tuginevad Tehnopoly ühiselt sõnastatud väärtustel.

Tehnopoly struktuur on liigendatud funktsioonipõhisteks osakondadeks, mis on oma tegevustes kõik seotud fookusvaldkondadega. Teenuste- ja fookusvaldkondade põhine lähenemine moodustab maatriksstruktuuri. Ettevõttes töötab kokku ~40 oma ala eksperti ja spetsialisti.

Tehnopoli eesmärgiks on see, et meie töötajad on oma ala eksperdid. Selle tagamiseks on läbimõeldud värbamisplaan, töötajatele kompetentsi hoidvad ja tõstvad koolitused ning motivatsioonipakett. Oluline on, et töötajad on innovaatilised ja äriedendavad.

Uuel strateegiaperioodil on kavandatud töötajate jätkuv professionaalsuse tõstmine Tehnopoli fookusvaldkondades. Uute suundadena on tiimis vajalik arendada mh küberturbe kompetentsi (NATO innovatsioonikiirendi DIANA), tehisintellekti (AI) põhimõtete tundmist ja teadmismahuka valdkonna teadmisi.

Strateegiline eesmärk on kaasata lisaks oma töötajatele projektidesse ja klientide nõustamise organisatsiooniväliseid eksperte, mentoreid ja spetsialiste, sh ka rahvusvahelisi.

Tulemuste juhtimise eesmärgiks on organisatsiooni tulemuslikkuse suurendamine. Sihtasutuse tulemuslikkuse juhtimine on loodud printsibiile: et saada tulemusi, peavad olema töötajatel sätestatud isiklikud eesmärgid, mis arvestavad töötaja kompetentsi ja vastavad ettevõtte äristrateegiale (aastavestluses ka vormistatud).

Teadus- ja ärilinnak Tehnopoli jaoks on nende töötajad väga olulisel kohal, sest tänu neile saavutatakse rahulolevad kliendid ning kvaliteetne ja usaldusväärne äriteenus. Keskendume töötajate professionaalsele ja õiglasele juhtimisele ehk olemasolevate töötajate hoidmisele ning vajaduspõhisele koolitamisele ja arendamisele.

Tehnopoli eesmärk on maksta ametikohtadele vastavat ja õiglast töötasu ning tagada tasusüsteem, mis hoiab organisatsiooni konkurentsivõimelisena. Läbi palgauuringu ja organisatsioonisisese palgaanalüüsi hoiame kehtivat motivatsioonipaketti ajakohasena.

Töötajate motiveeritud ja pühendunud hoidmine on oluline. Plaanis on algatada regulaarne pühendumuse ja/või rahulolu uuring, et saada tervikpilt töötajate rahulolust, motiveeritusest ning lojaalsusest Tehnopolile. Eesmärk on seeläbi mõõta juhtimise ja personalistrateegia tulemuslikkust ning tagasiside küsitluse sisendi põhjal rakendada vastavaid parandusmeetmeid. Samuti on kavandatud töötajate vaimset tervist toetavate tööriistade ja koolituste sisseviimine.

Teadlik tööandja maine kujundamine toob Tehnopoli õigete väärtushinnangutega töötajaskonna, mis omakorda tagab ühtse organisatsioonikultuuri. Tööandja brändi kujundamiseks tehakse tihedat koostööd turundus- ja kommunikatsiooniosakonnaga. Luuakse teadlikult nii video kui audiovisuaalset sisu, mida võimendatakse proaktiivselt Tehnopoli kanalites (lähtuvalt otstarbest kas fooni loomiseks, värbamiseks, saavutuste kommunikatsiooniks, projektide tutvustamiseks jne). Kõige usaldusväärsemateks brändikommunikatsiooni tegijateks on Tehnopoli töötajad, nende valmidus ja soov jagada oma isikliike kanalite kaudu Tehnopolis töö käigus kogutud tõstab tuntuust, annab edasi emotsiooni ning tekitab potentsiaalsetes tulevastes töötajates soovitud kuvandi. Tehnopoli kui tööandja väärtuspakkumine sõnastatakse selgelt ning seda kommenteeritakse koos soovitud fookussõnumitega regulaarselt.





Vabastame
tehnoloogiaettevõtete
kasvu- ja arengupotentsiaali!