



ESPECIALISTAS ICONTEC

Equipo experto
Sector de Logística y Transporte

En **ICONTEC** contamos con el equipo idóneo y los servicios técnicamente diseñados para trabajar de manera dedicada y profesional con el sector de **LOGÍSTICA Y TRANSPORTE**





iconotec

Huella de confianza

Somos una organización privada, sin ánimo de lucro, que nació en 1963, con el objetivo de contribuir a la generación de confianza en la sociedad y al desarrollo sostenible en las organizaciones, a través de los servicios de:

N NORMALIZACIÓN / **NP** NORMAS Y PUBLICACIONES

E EDUCACIÓN ABIERTA, VIRTUAL Y EMPRESARIAL

EC EVALUACIÓN DE LA CONFORMIDAD:

Certificación sistema, certificación producto, procesos y servicios, inspección, validación y verificación, y acreditación en salud.

C COOPERACIÓN Y PROYECTOS ESPECIALES

L LABORATORIOS DE METROLOGÍA

NP CONSULTA Y VENTA DE NORMAS Y PUBLICACIONES

En **ICONTEC** promovemos la calidad de los productos, procesos, servicios y la adopción de las mejores prácticas de mejoramiento continuo, la productividad y competitividad empresarial y sectorial.

En Colombia, somos el Organismo Nacional de Normalización, miembro activo de los más importantes pares internacionales y regionales de normalización, lo que nos permite participar en la definición y el desarrollo de normas, para estar a la vanguardia global en información y tecnología.



International
Organization for
Standardization



Comisión
Panamericana
De Normas Técnicas



International
Electrotechnical
Commission



PACIFIC AREA
STANDARDS
CONGRESS



Miembro de la Red
Andina de Normalización

NUESTRO RECONOCIMIENTO INTERNACIONAL



Como miembro de IQNet, red mundial de los principales Organismos de Certificación, los Certificados de Sistemas de Gestión expedidos por **ICONTEC** tienen reconocimiento internacional por los organismos miembros.

Nuestras acreditaciones son el respaldo al **compromiso con la calidad**

Las certificaciones de sistemas de gestión que otorgamos son reconocidas en el exterior por los organismos acreditadores más importantes del mundo, que han firmado el Acuerdo Mundial de Reconocimiento MLA del Foro Internacional de Acreditación (IAF), para lograr la aceptación internacional de los certificados y eliminar las barreras al comercio.

También contamos con **acreditaciones de:**

Certificaciones de sistemas de gestión (calidad, ambiental, SYSO, seguridad de la información, tecnologías de la información, cadena de suministro) y producto tangible.

Organismo de Inspección de reglamentación específica.
Laboratorio de calibración dimensional y temperatura.

CERTIFICACIÓN DE SISTEMAS DE GESTIÓN



ISO/IEC 17021-1:2015
09-CSG-001

CERTIFICACIÓN DE PRODUCTO



ISO/IEC 17065:2012
09-CPR-002

LABORATORIO DE CALIBRACIÓN



ISO/IEC 17025:2017
10-LAC-037



Certificación de sistemas de gestión



Certificación de sistemas de gestión



Certificación de producto tangible



United Nations
Framework Convention on
Climate Change

Somos la única entidad de Latinoamérica acreditada ante la Junta Ejecutiva de Mecanismo de Desarrollo Limpio (UNFCCC). Nuestro alcance en cambio climático incluye también varios esquemas voluntarios, convirtiéndonos en la mejor opción en las Américas.



Estamos certificados como “Empresa Familiarmente Responsable”

COLOMBIA



Generamos valor a nuestros clientes

Tenemos un amplio conocimiento de las condiciones de los diferentes sectores empresariales, teniendo así un cubrimiento total del mercado de Colombia y un gran cubrimiento del mercado Latinoamericano.



Nuestra presencia en Colombia y Latinoamérica.

Disponemos de un amplio y permanente respaldo técnico, para la prestación oportuna y adecuada de servicios adaptados a la naturaleza de cada empresa. Este respaldo está representado en profesionales altamente calificados y especializados en los diferentes sectores económicos.



ICONTEC contamos con el equipo Idóneo y con servicios técnicamente diseñados para trabajar de manera dedicada y profesional con el sector de **LOGÍSTICA Y TRANSPORTE.**

El sector de SERVICIOS está especialmente ligado a la dinámica económica y al desarrollo social y económico de Latinoamérica por su capacidad de generar empleo activando la economía. Esta característica, a su vez, determina la necesidad para el sector de contar con mano de obra altamente calificada y procesos de prestación altamente estandarizados pero flexibles de manera que se ajusten a las necesidades y expectativas cambiantes de una alta gama de clientes, usuarios o beneficiarios.

Bajo este contexto es necesaria una gestión integral que asegure consistentemente la calidad, entendida desde una perspectiva holística, es decir, que integra los conceptos de: seguridad, oportunidad, eficiencia, servicio, funcionalidad, innovación y eficiencia desde las miradas económica, ambiental, social y ética. Este enfoque permite integrar y considerar las expectativas y necesidades legítimas de todas las partes interesadas de las organizaciones.

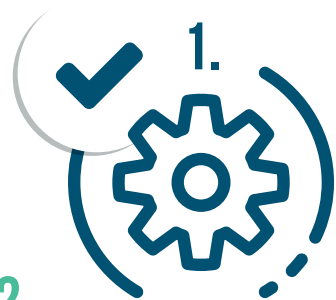
Bajo este enfoque, **ICONTEC** ha desarrollado un portafolio de soluciones en tres dimensiones: 1) aseguramiento de la calidad, 2) crecimiento sostenible y 3) Gobierno corporativo. Las cuales se articulan y complementan:

Bajo este enfoque, **ICONTEC** ha desarrollado un portafolio de soluciones en tres dimensiones:

- 1) **Aseguramiento de la calidad e inocuidad,**
- 2) **Crecimiento Sostenible y**
- 3) **Gobierno Corporativo,** las cuales se articulan y complementan:

ASEGURAMIENTO DE CALIDAD

Seguridad, funcionalidad, innovación, servicio y eficiencia de procesos y servicios



CRECIMIENTO SOSTENIBLE

Desempeño ambiental económico y social



GOBIERNO CORPORATIVO

Desempeño ético, gobernanza y cultura





1 Aseguramiento de la calidad e inocuidad

Bajo esta dimensión, hemos desarrollado servicios para ayudarlo a gestionar los riesgos y oportunidades que afectan el desempeño, la eficiencia y la seguridad de los productos, procesos y servicios y que aseguran su mejora sistemática. Algunos de nuestros servicios que aseguran la calidad de los diferentes tipos de organizaciones del sector servicios así:

Autopartistas, Ensambladoras, importadoras, distribuidoras y comercializadores de vehículos

N Normalización / **NP** Normas y publicaciones

- Normas de productos
- Elaboración normas de empresa
- Servicio de suscripción e-collection
- Comités de normalización del sector

EC Evaluación de la conformidad

- Certificación y auditorías internas de calidad ISO 9001, ISO 17025, NTC 6001
- Certificación ISO/TS 16949 gestión de calidad automotriz
- Certificación de productos, lotes y muestras
- Evaluación y homologación de proveedores
- Inspección de instalaciones y equipos (montacargas, grúas y otros)
- Certificación procesos de reencauche

E Educación

- ISO 9001, auditorías internas de calidad (ISO 9001, ISO 17025, OEA, etc.), sistemas integrados de gestión
- ISO/TS 16949, herramientas de soporte para la gestión (éxito sostenido, gestión financiera, balance score card, gestión documental, etc.)

L Laboratorio

- Calibración de equipos y gestión de programas metrologicos.

C Cooperación

- Asistencia técnica, implementación norma de acreditación 17025

Servicios de mantenimiento, diagnostico o blindaje de vehículos y talleres de conversión de vehículos.

N Normalización / **NP** Normas y publicaciones

- Normas de productos y servicios
- Elaboración normas de empresa
- Servicio de suscripción e-collection
- Comités de normalización del sector

EC Evaluación de la conformidad

- Certificación y auditorías internas de calidad ISO 9001, NTC 6001
- Certificación de reglamentos técnicos sector transporte
- Certificación ISO 39001 seguridad vial
- Evaluación y homologación de proveedores

E Educación

- ISO 9001, auditorías internas de calidad (ISO 9001, ISO 17025, OEA, etc.), sistemas integrados de gestión
- Herramientas de soporte para la gestión (éxito sostenido, gestión financiera, balance score card, gestión documental, etc.)

L Laboratorio

- Calibración de equipos y gestión de programas metrológicos.

Servicios de Transporte de pasajeros y de carga (en todas sus modalidades)

N Normalización / NP Normas y publicaciones

- Normas de productos y servicios
- Elaboración normas de empresa
- Servicio de suscripción e-collection
- Comités de normalización del sector

EC Evaluación de la conformidad

- Certificación y auditorías internas de calidad ISO 9001, ISO 17025, NTC 6001
- Certificación de reglamentos técnicos sector transporte
- Certificación ISO 39001 seguridad vial
- Evaluación y homologación de proveedores

E Educación

- ISO 9001, auditorías internas de calidad (ISO 9001, ISO 17025, OEA, etc.), sistemas integrados de gestión
- Herramientas de soporte para la gestión (éxito sostenido, gestión financiera, balance score card, gestión documental, etc.)

Servicios de almacenamiento, operadores logísticos, agentes de carga, aduanas, operadores portuarios y puertos

N Normalización / NP Normas y publicaciones

- Elaboración normas de empresa
- Servicio de suscripción e-collection
- Comités de normalización del sector

EC Evaluación de la conformidad

- Certificación y auditorías internas de calidad ISO 9001, ISO 17025, NTC 6001
- Inspección de instalaciones y equipos
- Evaluación y homologación de proveedores

E Educación

- ISO 9001, auditorías internas de calidad (ISO 9001, ISO 17025, OEA, etc.), sistemas integrados de gestión
- Herramientas de soporte para la gestión (éxito sostenido, gestión financiera, balance score card, gestión documental, etc.)

L Laboratorio

- Calibración de equipos y gestión de programas metrológicos.



2 Crecimiento sostenible

La responsabilidad ambiental y social y el desempeño económico son fundamentales para asegurar el desarrollo sostenible de las organizaciones y la sociedad. Los consumidores esperan que el sector de la construcción y mobiliario demuestre y respeten el medio ambiente y las condiciones sociales de las comunidades y poblaciones que impactan con sus actividades, además de ser rentables y eficientes para garantizar su crecimiento responsable. Por lo anterior en esta dimensión hemos desarrollado herramientas que le ayudan a gestionar su crecimiento sostenible tal y como se presenta a continuación:

N Normalización / **NP** Normas y publicaciones

- Normas Técnicas para mediciones ambientales
- Servicio de suscripción e-collection

EC Evaluación de la conformidad

- Certificación sello de sostenibilidad en alianza con Contreebute
- Certificación de programas de compensación forestal
- Certificaciones de bonos de carbono en mercados regulados y voluntarios
- Certificación empresas familiarmente responsables
- Certificación Sello Ambiental Colombiano
- Certificación Basura Cero
- Certificación norma de sistema de gestión de cultura de paz organizacional
- Certificación para seguridad de la información y gestión tecnológica
- Evaluación de buenas prácticas laborales en alianza con la firma GODOY & CORDOBA
- Identificación de partes interesadas y su materialidad
- Medición, evaluaciones sobre huellas de carbono y de agua ISO 14064
- Verificación y elaboración de informes de sostenibilidad
- Medición del aporte organizacional a los ODS

E Educación

- Sistemas de gestión ambiental, SYSO, RS, eficiencia energética, innovación, ISO 26000
- Huellas de carbono y de agua ISO 14064
- Informes de sostenibilidad, GRI, GTC 180
- Compras Sostenibles ISO 20400
- Gestión financiera de los SGC
- Seguridad de la información y gestión tecnológica
- SG integrados, HSEQ
- Basura Cero



3

Gobierno corporativo

El liderazgo, la cultura y la ética de las organizaciones son elementos clave para la continuidad de los negocios en un ambiente donde la reputación, el compromiso con los objetivos estratégicos y la conducta intachable son clave. Las normas que son la base de nuestros servicios han abordado también estos aspectos y son la base de los siguientes servicios:

N Normalización / **NP** Normas y publicaciones

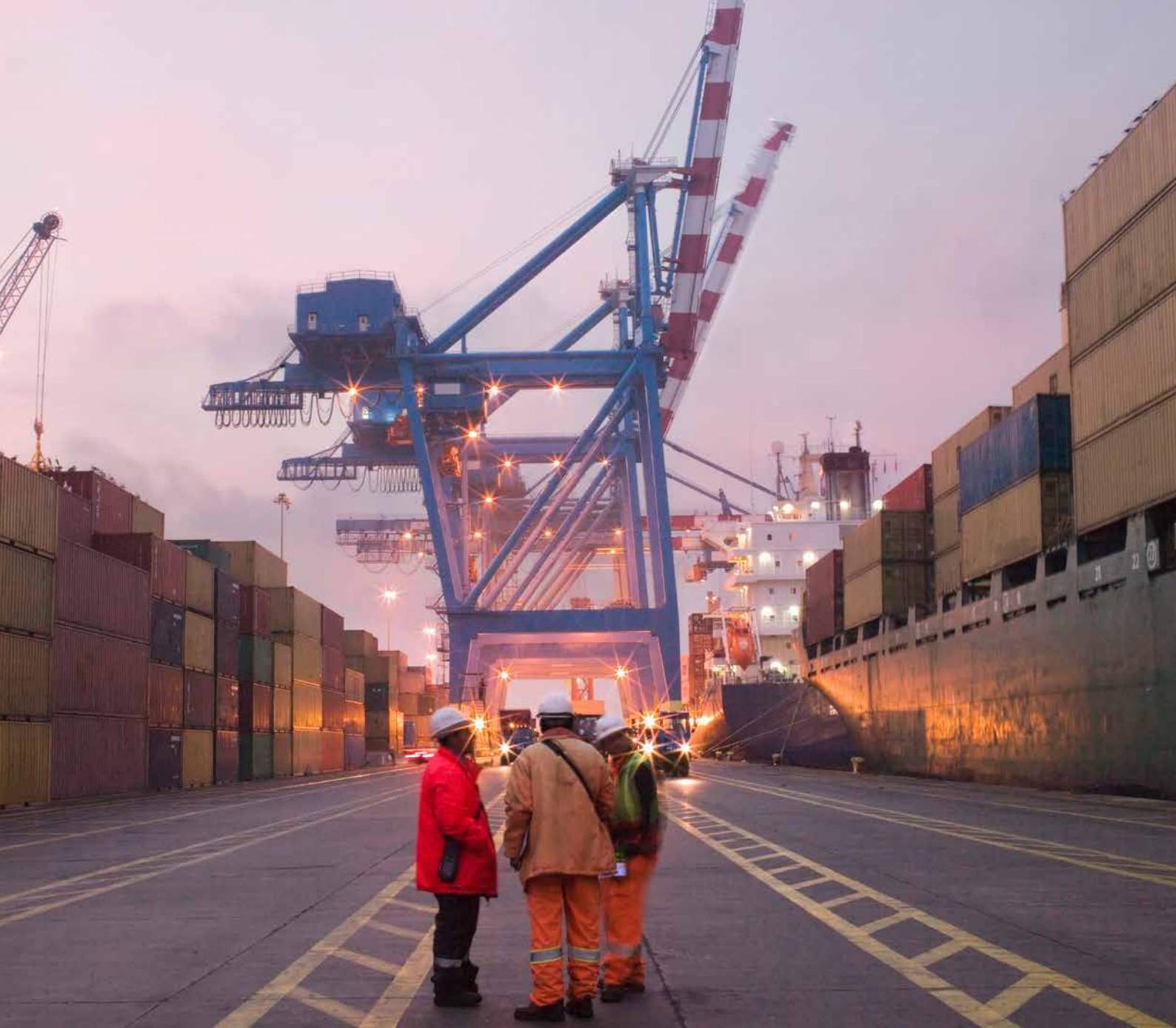
- Normas y publicaciones ISO 37001 SG antisoborno
- Normas y publicaciones de continuidad de negocio y gestión de crisis
- Normas para la gestión del cumplimiento ISO 19600.
- Servicio de suscripción E-collection

EC Evaluación de la conformidad

- Auditorías éticas - Modelo SEDEX
- Evaluación y acompañamiento modelo de madurez anti-soborno y gestión de cumplimiento
- Evaluaciones de continuidad de negocio y gestión de crisis

E Educación

- Gestión del cumplimiento ISO 19600
- Continuidad de negocio y gestión de riesgos, crisis y anticorrupción
- Balance Scorecard, gestión de riesgos, éxito sostenido
- Análisis de contexto y su relación con los sistemas de gestión



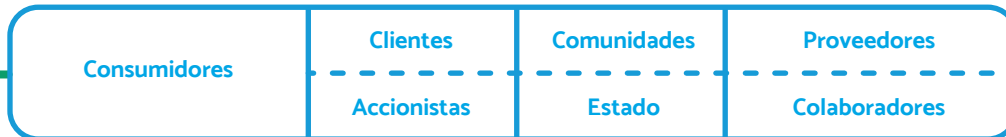
Conoce nuestro modelo ICONTEC para la transformación cultural

Lo invitamos a conocer el modelo de transformación cultural de **ICONTEC**, el cual se fundamenta en la certeza de que nuestros productos y servicios generan cambios culturales que contribuyen efectivamente a lograr una calidad integral en la gestión de las organizaciones, de manera que éstas puedan responder y generar confianza a sus partes interesadas y ser sostenibles desde una perspectiva financiera, ambiental, ética y social.

Estamos convencidos de que nuestro modelo impacta positivamente la productividad y la competitividad de las organizaciones, generando efectos positivos sectoriales y para los países en donde trabajamos para finalmente generar confianza en nuestra sociedad.

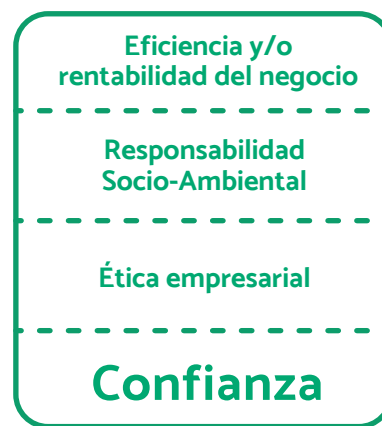
1 Organización Sostenible

Las organizaciones requieren ser sostenibles para satisfacer a todas sus partes interesadas.



2 Calidad integral en la gestión

Esto se logra solo si hay calidad en la gestión, vista desde una perspectiva integral, es decir que incorpora la eficiencia y/o rentabilidad del negocio, la responsabilidad socio-ambiental y la ética empresarial y generando confianza en la sociedad.



Nuestro diferencial es apoyar esta sostenibilidad organizacional con base en las normas técnicas, las cuales a su vez son dinámicas y objeto en si mismas de innovación y cambio constante, incorporando de manera permanente las nuevas tecnologías. Para lo cual hemos desarrollado, un portafolio de servicios complementarios alrededor de 3 ejes:

3 Normas técnicas y estándares

Innovación

Aseguramiento de la calidad

Crecimiento sostenible




Gobierno corporativo

4 Productividad y competitividad

Cultura de calidad integral en la sociedad y desempeño rentable

Finalmente, estamos convencidos que nuestro modelo no solo transforma las organizaciones sino que además impacta la productividad y competitividad, sectorial y de país generando una transformación cultural de la sociedad en si misma.

Modelo de servicios enfocado al sector Logística y Transporte

		SERVICIOS
1	 ASEGURAMIENTO DE LA CALIDAD	1. Calidad de productos, procesos y servicios
		2. SG Calidad
		3. Calidad de innovaciones, equipos industriales y vehículos
		4. SG sector automotriz y autopartes
		5. Metrología
		6. Evaluación Proveedores y Distribuidores
2	 CRECIMIENTO SOSTENIBLE	1. Sostenibilidad Organizacional y Responsabilidad Social
		2. SG Ambiental
		3. SG Energía
		4. SG Salud Ocupacional y Seguridad en el Trabajo
		5. SG Seguridad de la Información
		6. SG Tecnología de la Información
		7. SG Innovación
		8. Cambio Climático
		9. Huella de agua/hídrica
		10. Cadena de suministro
		11. SG Seguridad Vial
		12. Evaluación Proveedores y Distribuidores
		13. SG Activos
		14. Empresa Familiarmente Responsable
		15. SG Cultura de paz organizacional
3	 GOBIERNO CORPORATIVO	1. Comercio Ético SEDEX
		2. SG Antisoborno y Cumplimiento
		3. Reportes Corporativos
		4. Buenas Prácticas Laborales
		5. Gestión de riesgos y continuidad de negocio

RECONOCIMIENTOS:

- Curso de auditor líder IRCA tiene reconocimiento IRCA.
- Curso de auditor interno tiene reconocimiento IQNet.



Nuestros servicios de educación y de inspección voluntarios, cuenta con la certificación ISO 9001:2015 por el Instituto Argentino de Normalización y certificación.

SERVICIOS

N

NORMALIZACIÓN

EC

EVALUACIÓN DE LA CONFORMIDAD

E

EDUCACIÓN

L

LABORATORIOS

C

COOPERACIÓN

NP

NORMAS Y PUBLICACIONES

CADENA DE VALOR

AUTOPARTISTAS, ENSAMBLADORAS, IMPORTADORAS, DISTRIBUIDORAS Y COMERCIALIZADORES DE VEHÍCULOS	SERVICIOS DE MANTENIMIENTO, DIAGNOSTICO O BLINDAJE DE VEHÍCULOS Y TALLERES DE CONVERSION DE VEHÍCULOS.	SERVICIOS DE TRANSPORTE DE PASAJEROS Y DE CARGA (EN TODAS SUS MODALIDADES)	SERVICIOS DE ALMACENAMIENTO, OPERADORES LOGÍSTICOS, AGENTES DE CARGA, ADUANAS, OPERADORES PORTUARIOS Y PUERTOS
✓	✓	✓	✓
✓	✓	✓	✓
✓	✓	✓	
✓	✓	✓	
✓	✓	✓	✓
✓	✓	✓	✓
✓	✓	✓	
✓	✓	✓	✓
✓	✓	✓	✓
✓	✓	✓	✓
✓	✓	✓	✓
✓	✓	✓	✓
✓	✓	✓	✓
✓	✓	✓	✓
✓	✓	✓	✓
✓	✓	✓	✓
✓	✓	✓	✓
✓	✓	✓	✓
✓	✓	✓	✓
✓	✓	✓	✓
✓	✓	✓	✓
✓	✓	✓	✓
✓	✓	✓	✓
✓	✓	✓	✓
✓	✓	✓	✓
✓	✓	✓	✓
✓	✓	✓	✓
✓	✓	✓	✓
✓	✓	✓	✓
✓	✓	✓	✓
✓	✓	✓	✓
✓	✓	✓	✓
✓	✓	✓	✓

Nuestros servicios dan respuesta a las necesidades y expectativas de todas las partes interesadas

- ▶ CONSUMIDORES
- ▶ CLIENTES
- ▶ ACCIONISTAS
- ▶ COMUNIDADES
- ▶ ESTADO
- ▶ PROVEEDORES
- ▶ COLABORADORES



icontec

Huella de confianza

Para mayor información sobre nuestros productos y servicios
solicita la visita de uno de nuestros ejecutivos de cuenta.

ARMENIA

armenia@icontec.org

BARRANQUILLA

barranquilla@icontec.org

BARRANCABERMEJA

barrancabermeja@icontec.org

BOGOTÁ

bogota@icontec.org

BUCARAMANGA

bucaramanga@icontec.org

CARTAGENA

cartagena@icontec.org

CALI

cali@icontec.org

CÚCUTA

cucuta@icontec.org

IBAGUÉ

ibague@icontec.org

MANIZALES

manizales@icontec.org

MEDELLÍN

medellin@icontec.org

MONTERÍA

monteria@icontec.org

NEIVA

neiva@icontec.org

PASTO

pasto@icontec.org

PEREIRA

pereira@icontec.org

VILLAVICENCIO

villavicencio@icontec.org

YOPAL

yopal@icontec.org

BOLIVIA

bolivia@icontec.org

CHILE

chile@icontec.org

COSTA RICA

costarica@icontec.org

ECUADOR

ecuador@icontec.org

EL SALVADOR

elsalvador@icontec.org

GUATEMALA

guatemala@icontec.org

HONDURAS

honduras@icontec.org

MÉXICO

mexico@icontec.org

NICARAGUA

nicaragua@icontec.org

PANAMÁ

panama@icontec.org

PERÚ

peru@icontec.org

REPÚBLICA DOMINICANA

republicadominicana@icontec.org

Canales de atención al cliente:
Tel: #426 / 01 8000 94 9000
cliente@icontec.org
www.icontec.org



www.icontec.org

ICONTEC, comprometido
con el medio ambiente
impreso en papel ecológico

