

Aviso de Ciclón Tropical en el Océano Atlántico

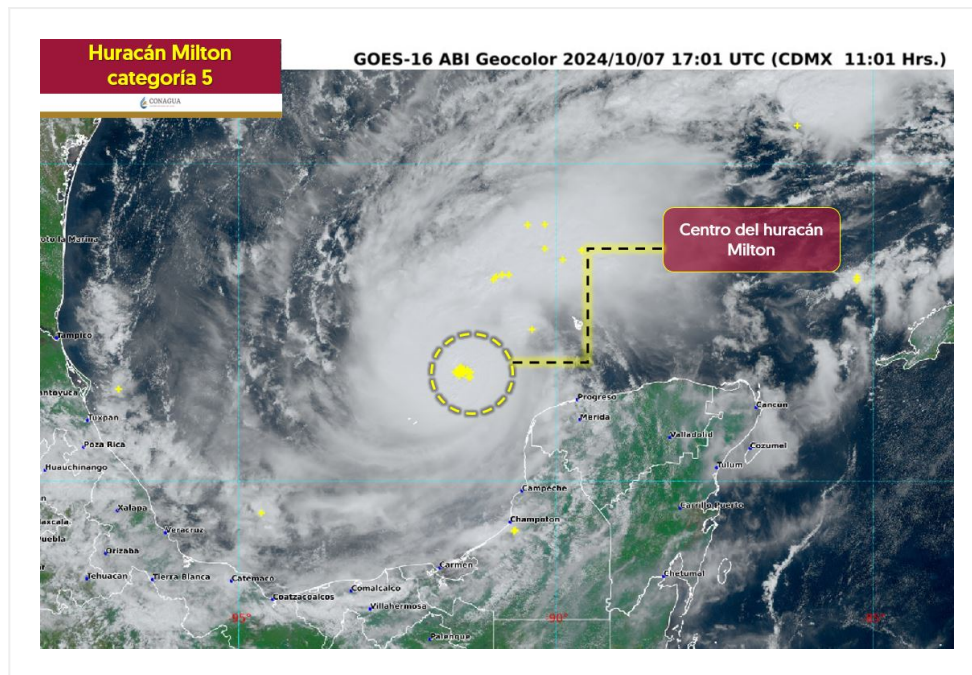
No. Aviso: 21

Ciudad de México a 07 de Octubre del 2024.

Emisión: 12:15h

Servicio Meteorológico Nacional, fuente oficial del Gobierno de México, emite el siguiente aviso:

Síntesis: MILTON COMO HURACÁN DE CATEGORÍA 5 SOBRE EL GOLFO DE MÉXICO



Situación Actual:

Milton huracán de categoría 5 en la escala Saffir-Simpson, ocasionará lluvias muy fuertes a puntuales torrenciales en la península de Yucatán y el oriente del país, además de vientos fuertes y oleaje elevado en el litoral del golfo de México.

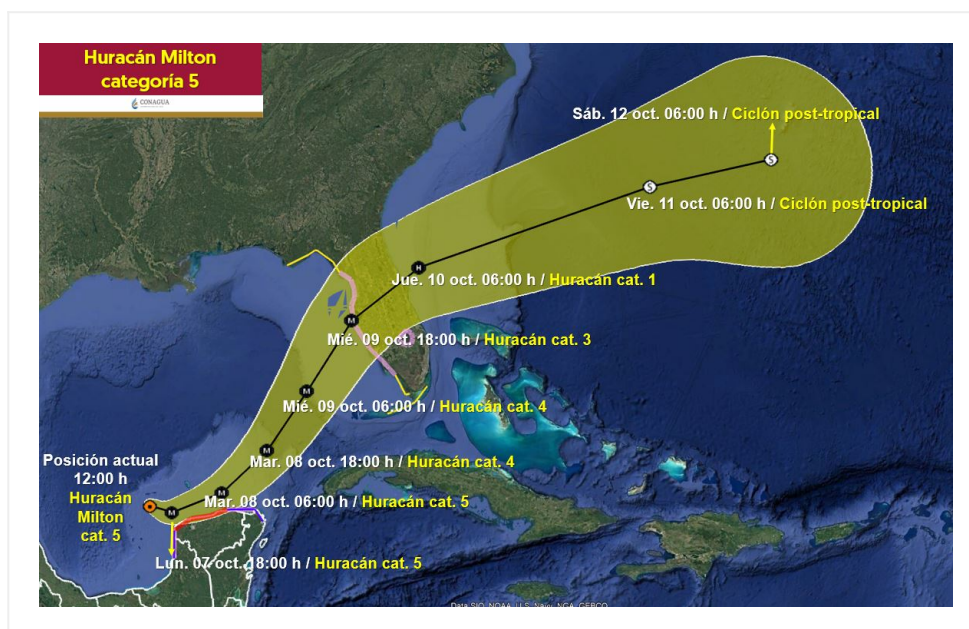
>> Se prevé que, durante este lunes por la noche, considerando el cono de incertidumbre y bajas presiones sobre Yucatán, pueda impactar el centro del huracán entre Celestún y Progreso, localidades de Yucatán. Las bandas nubosas del sistema impactarán el norte de Campeche, Yucatán y norte de Quintana Roo.

Condiciones Actuales	
Hora local (hora gmt)	12:00 horas (18:00 horas GMT)

Condiciones Actuales		
Ubicación del centro del ciclón	Latitud Norte:21.7°	Longitud Oeste: 91.3°
Distancia al lugar más cercano	A 130 km al noroeste de Celestún y a 170 km al oeste-noroeste de Progreso, localidades de Yucatán.	
Zona de vigilancia [Se establece en coordinación con el CMRE-MIAMI]	Se mantiene zona de prevención por efectos de huracán desde Celestún hasta Río Lagartos, Yuc; zona de vigilancia por efectos de huracán desde Río Lagartos hasta Cabo Catoche, Yuc., y de Campeche, Camp., hasta Celestún, Yuc., y zona de prevención por efectos de tormenta tropical desde Río Lagartos, Yuc., hasta Cancún, Q. Roo.	
Desplazamiento actual:	Hacia el este a 15 km/h.	
Vientos máximos [km/h]:	Sostenidos: 280	Rachas: 330
Presión mínima central [hpa]:	911	
Diámetro del ojo [km]	28	
Pronóstico de lluvia	Lluvias puntuales torrenciales (150 a 250mm) en Campeche y Yucatán; puntuales intensas (75 a 150mm) en Puebla, Veracruz, Tabasco y Quintana Roo; y lluvias puntuales fuertes (25 a 50mm) en Tamaulipas, San Luis Potosí, Hidalgo y Tlaxcala.	
Comentarios adicionales	Se prevén rachas de viento de 180 a 200 km/h, oleaje de 6 a 8 metros de altura y posible formación de trombas marinas en las costas Campeche (norte) y Yucatán; rachas de 100 a 120 km/h y oleaje de 4 a 6 metros de altura en las costas de Veracruz y Tabasco; y de 80 a 100 km/h con oleaje de 3 a 5 metros de altura en las costas de Tamaulipas y Quintana Roo.	
Recomendaciones	Extremar precauciones a la población en general en las zonas de los estados mencionados por lluvias, viento y oleaje (incluyendo la navegación marítima) y atender las recomendaciones emitidas por las autoridades del Sistema Nacional de Protección Civil, en cada entidad.	

Extensión en cuadrantes de radios de vientos y oleaje				
Radio de vientos de 120 km/h	35 km NE	45 km SE	45 km SO	35 km NO
Radio de vientos de 95 km/h	75 km NE	75 km SE	75 km SO	75 km NO
Radio de vientos de 63 km/h	130 km NE	130 km SE	130 km SO	130 km NO
Oleaje 4 m	220 km NE	220 km SE	390 km SO	165 km NO

PRONÓSTICO VALIDO AL DÍA/HORA LOCAL TIEMPO CENTRO	LATITUD NORTE	LONG. OESTE	VIENTOS [Km/h]	CATEGORÍA	UBICACIÓN (en km)
07/18h	21.5	90.4	270/325	Huracán categoría 5	a 70 km al O de Celestún, Yuc., y a 80 km al oeste-noroeste de Progreso, Yuc.
08/06h	22.2	88.3	260/315	Huracán categoría 5	A 65 km al norte de Río Lagartos, Yuc., y a 110 km al nor-noreste de Dzilam, Yuc.
08/18h	23.6	86.4	250/305	Huracán categoría 4	A 235 km al nor-noreste de Cabo Catoche, Q. Roo., y a 275 km al norte de Cancún, Q. Roo.
09/06h	25.5	84.7	230/280	Huracán categoría 4	A 495 km al nor-noreste de Cabo Catoche, Q. Roo., y a 525 km al nor-noreste de Cancún, Q. Roo.
09/18h	27.7	82.8	205/250	Huracán categoría 3	A 805 km al nor-noreste de Cabo Catoche, Q. Roo., y a 830 km al nor-noreste de Cancún, Q. Roo.
10/06h	29.2	80.1	150/185	Huracán categoría 1	A 1,100 km al noreste de Cabo Catoche, Q. Roo., y a 1,120 km al noreste de Cancún, Q. Roo.
11/06h	30.8	71.0	100/120	Ciclón post-tropical	A 1,900 km al noreste de Cabo Catoche, Q. Roo., y a 1,905 km al noreste de Cancún, Q. Roo.
12/06h	31.0	66.0	100/120	Ciclón post-tropical	A 2,340 km al noreste de Cabo Catoche, Q. Roo., y a 2,320 km al noreste de Cancún, Q. Roo.



Pronóstico de trayectoria del huracán Milton categoría 5

Aviso No.	Fecha / Hora local CDT	Lat. Norte	Long. Oeste	Distancia más cercana (km)	Viento max. / rachas	Categoría	Avance
01	05 oct / 09:00	22.1	95.1	A 340 km al nor-noreste de Veracruz, Ver. y a 565 km al oeste de Progreso,	55/75	Depresión Tropical	Hacia el nor-noreste (25°) a 6 km/h
02	05 oct / 12:00	22.4	95.2	A 365 km al norte de Veracruz, Ver. y a 585 km al oeste de Progreso, Yuc.	65/85	Tormenta Tropical	Hacia el nor-noreste (25°) a 6 km/h
03	05 oct / 15:00	22.7	95.5	A 395 km al norte de Veracruz, Ver. y a 615 km al oeste-noroeste de Progreso, Yuc.	65/85	Tormenta Tropical	Hacia el nor-noreste (20°) a 6 km/h
04	05 oct / 18:00	22.7	95.3	400 km al norte de Veracruz, Ver. y a 610 km al oeste-noroeste de Puerto Progreso, Yuc.	65/85	Tormenta Tropical	Hacia el nor-noreste (20°) a 6 km/h
05	05 oct / 21:00	22.9	95.1	A 465 km al norte de Veracruz, Ver., y a 585 km al oeste-noroeste de Progreso, Yuc.	75/95	Tormenta Tropical	Hacia el nor-noreste (25°) a 7 km/h
06	06 oct / 00:00	23.0	95.1	A 260 km al este de Barra del Tordo, Tamps., y a 585 km al oeste-noroeste de Progreso, Yuc.	75/95	Tormenta Tropical	Hacia el nor-noreste (25°) a 6 km/h

07	06 oct / 03:00	23.0	94.9	A 295 km al este de Barra del Tordo, Tamps., y a 565 km al oeste-noroeste de Progreso, Yuc.	85/100	Tormenta Tropical	Hacia el este (90°) a 7 km/h
08	06 oct / 06:00	22.6	94.9	A 290 km al este de Barra del Tordo, Tamps., y a 560 km al oeste-noroeste de Progreso, Yuc.	95/110	Tormenta Tropical	Hacia el este (90°) a 7 km/h
09	06 oct / 09:00	22.4	94.4	A 350 km al este de Barra del Tordo, Tamps., y a 500 km al oeste-noroeste de Progreso, Yuc.	100/120	Tormenta Tropical	Hacia el este-sureste (105°) a 9 km/h
10	06 oct / 12:00	22.5	94.0	A 355 km al este-noreste de Cabo Rojo, Ver., y a 465 km al oeste-noroeste de Progreso, Yuc.	130/155	Huracán categoría I	Hacia el este (100°) a 9 km/h
11	06 oct / 15:00	22.4	93.8	A 375 km al este-noreste de Cabo Rojo, Ver., y a 440 km al oeste-noroeste de Progreso, Yuc.	140/165	Huracán categoría I	Hacia el este (100°) a 11 km/h
12	06 oct / 18:00	22.5	93.4	435 km al norte de Frontera, Tab. y a 405 km al oeste-noroeste de Progreso, Yuc.	140/165	Huracán categoría I	Hacia el este (100°) a 11 km/h
13	06 oct / 21:00	22.4	93.1	325 km al oeste-noroeste de Celestún, Yuc., y a 370 km al oeste-noroeste de Progreso, Yuc.	150/185	Huracán categoría I	Hacia el este (100°) a 11 km/h
14	07 oct / 00:00	22.2	93.0	A 310 km al oeste-noroeste de Celestún, Yuc., y a 355 km al oeste-noroeste de Progreso, Yuc.	150/185	Huracán categoría I	Hacia el este (100°) a 10 km/h.
15	07 oct / 03:00	22.1	92.6	A 265 km al oeste-noroeste de Celestún, Yuc., y a 310 km al oeste-noroeste de Progreso, Yuc.	155/195	Huracán categoría II	Hacia el este-sureste (105°) a 13 km/h.
16	07 oct / 5:00	21.9	92.4	A 235 km al oeste-noroeste de Celestún, Yuc., y a 290 km al oeste-noroeste de Progreso, Yuc.	195/240	Huracán categoría III	Hacia el este-sureste (105°) a 13 km/h
17	07 oct / 06:00	21.8	92.2	A 215 km al oeste-noroeste de Celestún, Yuc., y a 265 km al oeste-noroeste de Progreso, Yuc.	205/250	Huracán categoría III	Hacia el este-sureste (115°) a 13 km/h.

18	07 oct / 07:00	21.7	92.0	A 190 km al oeste-noroeste de Celestún, Yuc., y a 240 km al oeste de Progreso, Yuc.	240/290	Huracán categoría IV	Hacia el este-sureste (115°) a 13 km/h
19	07 oct / 09:00	21.7	91.7	A 165 km al noroeste de Celestún y a 210 km al oeste-noroeste de Progreso, ambas localidades de Yucatán	250/305	Huracán categoría IV	Hacia el este-sureste (110°) a 15 km/h
20	07 oct / 10:00	21.7	91.6	A 160 km al noroeste de Celestún y a 200 km al oeste de Progreso, localidades de Yucatán.	255/315	Huracán categoría V	Hacia el este-sureste (110°) a 15 km/h
21	07 oct / 12:00	21.7	91.3	A 130 km al noroeste de Celestún y a 170 km al oeste-noroeste de Progreso, localidades de Yucatán.	280/330	Huracán categoría V	Hacia el este a 15 km/h.

EL SIGUIENTE AVISO SE EMITIRÁ A LAS 15:15 h TIEMPO DEL CENTRO O ANTES SI OCURREN CAMBIOS SIGNIFICATIVOS