

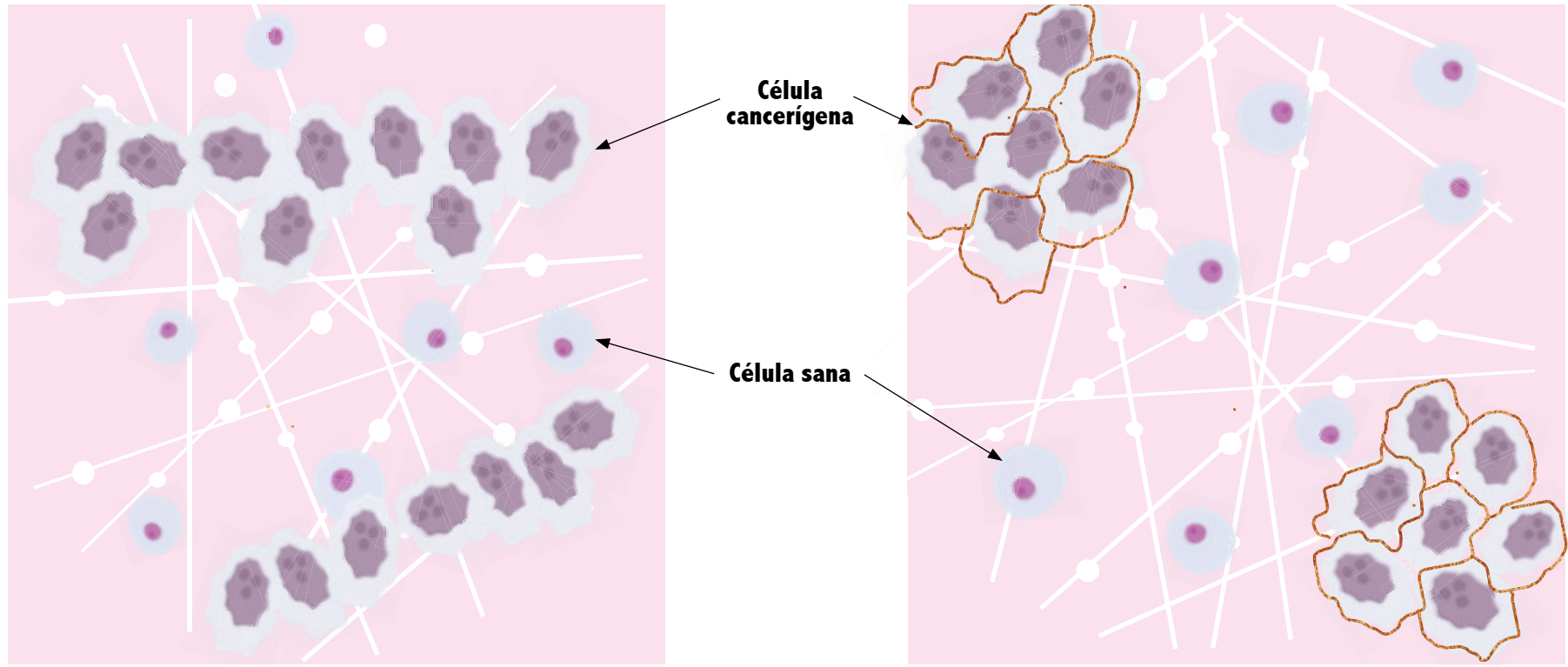
Carcinoma lobulillar invasivo células tumorales

- Más del 95% carece de la proteína E-cadherina que posibilita el aglutinamiento
- Las células crecen formando una sola fila

vs.

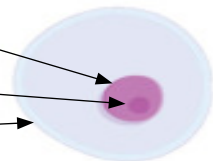
Carcinoma ductal invasivo células tumorales

- La proteína E-cadherina sirve de “pegamento celular”
- Los tumores se aglutinan para formar masas o “bultos”

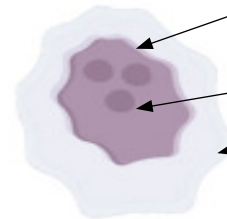


Células sanas vs. células cancerígenas

- Su forma es redonda o elíptica
- Tiene forma de esfera y un solo núcleo
- Tiene un único nucléolo
- Su citoplasma es de mayor volumen
- Crece de forma controlada
- No se extiende a otros lugares



- Su forma y tamaño son irregulares
- El núcleo es más oscuro
- Tiene varios nucléolos
- El citoplasma tiene un menor volumen
- Crecen de forma descontrolada
- Se pueden extender a distintos lugares del cuerpo (metástasis)



Núcleo: el centro de control de la célula que contiene ADN y ARN

Nuécleolo: compuestos por ARN y proteínas, se forman en determinadas regiones cromosómicas

Citoplasma: líquido gelatinoso en el interior de una célula