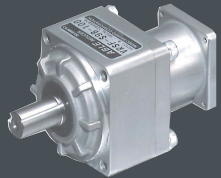
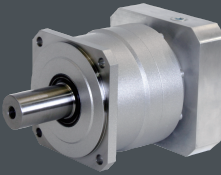


針對產業用的人氣機種提供短交期對應！
價格相對市場有競爭力，歡迎來電洽詢！

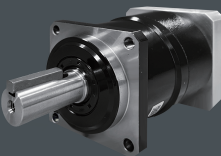
ABLE 減速機



VRSF



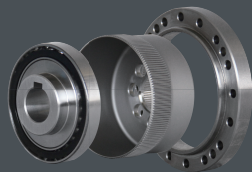
VRB



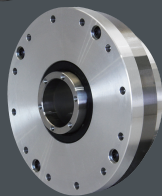
VRB-L

FLEXWAVE

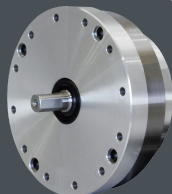
部件型



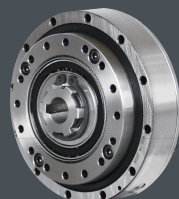
組合型 (中空軸)



組合型
(輸入軸)



簡易組合型



組合型



減速機 短交期對應

業界首選 高品質伺服減速機

行星減速機

ABLE 減速機

人氣機種

3 選

最短交期

7 天

諧波減速機

FLEXWAVE

最短交期

1.5 個月

ABLE 減速機提供給客戶豐富多樣化的選擇

ABLE 減速機短交期對應機種

VRFZ

框架	減速比		
	1/3	1/5	1/10
62	φ 14(K8)		
82	φ 19(K8)		

VRB

框架	減速比	
	1/5	1/10
60L	φ 14(K3/S3)	φ 14(K3)
90L	φ 19(K3)	φ 19(K3/S3)

VRSF-GC II

馬達瓦數	減速比	
	1/5	1/9
400	TYPE1*/TYPE3*	
750	-	TYPE1*/TYPE3*

* TYPE 1 → 搭配 松下伺服等
TYPE 3 → 搭配 安川、三菱伺服等

■備註 1 單一機種 10 台以上的交期，需另行確認。

ABLE 減速機 同芯軸型

靜音、高剛性、大容量型

VRS

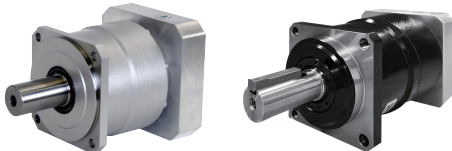


針對半導體裝置、工具機等要求高精度的客戶

- 背隙 : 3arc-min
- 尺寸 : 060C, 075C, 100C, 140C, 180C, 210C, 240C
- 減速比 : 1 段 1/3, 1/4, 1/5, 1/6, 1/7, 1/8, 1/9, 1/10
2 段 1/15, 1/16, 1/20, 1/25, 1/28, 1/30, 1/35, 1/40, 1/45, 1/50, 1/60, 1/70, 1/80, 1/90, 1/100

台灣市場汎用規格

VRB



業界最小型

- 背隙 : 3arc-min, 5arc-min
- 尺寸 : 042C, 060(C/L), 090(C/L), 115(C/L), 140(C/L), 180C, 220C
- 減速比 : 1 段 1/3, 1/4, 1/5, 1/6, 1/7, 1/8, 1/9, 1/10
2 段 1/15, 1/16, 1/20, 1/25, 1/28, 1/30, 1/35, 1/40, 1/45, 1/50, 1/60, 1/70, 1/80, 1/90, 1/100

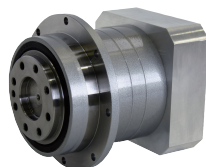
VRL



- 背隙 : 5arc-min, 7arc-min
- 尺寸 : 050C, 070C, 090C, 120C, 155C, 205C, 235C
- 減速比 : 1 段 1/3, 1/4, 1/5, 1/6, 1/7, 1/8, 1/9, 1/10
2 段 1/15, 1/16, 1/20, 1/25, 1/28, 1/30, 1/35, 1/40, 1/45, 1/50, 1/60, 1/70, 1/80, 1/90, 1/100

靜音、高剛性、大容量、法蘭輸出型

VRT



針對半導體裝置、工具機等要求高精度的客戶

- 背隙 : 3arc-min *針對尺寸 042C、047C 為 5arc-min
- 尺寸 : 042C*, 047C*, 064C, 090C, 110C, 140C, 200C, 255C, 285C
- 減速比 : 1 段 1/4, 1/5, 1/6, 1/7, 1/8, 1/9, 1/10
2 段 1/16, 1/20, 1/25, 1/28, 1/35, 1/40, 1/45, 1/50, 1/60, 1/70, 1/80, 1/90, 1/100

靜音、高剛性、精密型

VRG



針對半導體裝置、工具機等要求高精度的客戶

- 背隙 : 1arc-min (made-to-order products), 3arc-min
- 尺寸 : B60P, C90/C90P, D120, E170,
- 減速比 : 1 段 1/3.67, 1/4, 1/5, 1/7, 1/9, 1/10
2 段 1/11, 1/15.4, 1/20, 1/21, 1/25, 1/33, 1/35, 1/40, 1/45, 1/50, 1/70, 1/81, 1/100

ABLE 減速機 直交軸型

高剛性、大容量型

EVB



台灣市場廣泛採用的輸出部安裝尺寸

- 背隙 : 060 ~ 140 2段減速: 4arc-min / 3段減速: 7arc-min
180 ~ 220 2段減速: 6arc-min / 3段減速: 9arc-min
- 尺寸 : 060, 090, 115, 140, 180, 220
- 減速比: 2段 1/3, 1/4, 1/5, 1/6, 1/7, 1/8, 1/9, 1/10
3段 1/15, 1/16, 1/20, 1/25, 1/28, 1/30, 1/35, 1/40,
1/45, 1/50, 1/60, 1/70, 1/80, 1/90, 1/100

高剛性、大容量型

EVS



針對半導體裝置、工具機等要求高精度的客戶

- 背隙 : 060B ~ 140B 2段減速: 4arc-min / 3段減速: 7arc-min
180B ~ 240B 2段減速: 6arc-min / 3段減速: 9arc-min
- 尺寸 : 060B, 075B, 100B, 140B, 180B, 210B, 240B
- 減速比: 2段 1/3, 1/4, 1/5, 1/6, 1/7, 1/8, 1/9, 1/10
3段 1/15, 1/16, 1/20, 1/25, 1/28, 1/30, 1/35,
1/40, 1/45, 1/50, 1/60, 1/70, 1/80, 1/90, 1/100

高剛性、大容量型

EVT

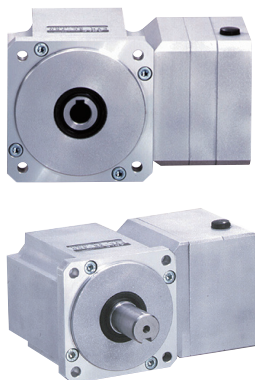


針對高輸出、簡易型需求的客戶

- 背隙 : 064 ~ 140B 2段減速: 4arc-min / 3段減速: 7arc-min、
200B ~ 255B 2段減速: 6arc-min / 3段減速: 9arc-min
- 尺寸 : 064, 090, 110B, 140B, 200B, 255B
- 減速比: 尺寸為 064,090 的情況
2段 1/4, 1/5, 1/6, 1/7, 1/8, 1/9, 1/10
3段 1/16, 1/20, 1/25, 1/28, 1/35, 1/40, 1/45, 1/50,
1/60, 1/70, 1/80, 1/90, 1/100
尺寸為 110B,140B,200B,255B 的情況
2段 1/4, 1/5, 1/7, 1/10
3段 1/16, 1/20, 1/25, 1/28, 1/35, 1/40, 1/50, 1/70, 1/100

中空軸、輕量型

NEV

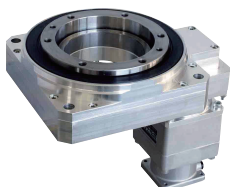


針對輸送帶等需縮短減速機全長的客戶

- 背隙 : 30arc-min
- 尺寸 : B, C, D, E
- 減速比: 1/3, 1/5, 1/9, 1/15, 1/27, 1/45, 1/75, 1/105

中空、大口徑型

STH



針對需要將電線或軸穿過減速機的客戶

- 背隙 : 2arc-min
- 減速比: 1/12, 1/20, 1/36, 1/60, 1/80, 1/100, 1/140, 1/180, 1/324

Nidec

尼得科

All for dreams

前往減速機選定工具網頁

通過尼得科傳動技術官網，可輕易選定合適的減速機型號，也可下載規格書及尺寸圖。

WEB

多國語言

不需要註冊



Reducer Selection

Search

www.nidec.com/jp/nidec-drivetechnology/

- 本型錄設計日為 2023 年 6 月，未來可能會做產品的外觀以及規格等變更。
- 使用之前，請詳細閱讀使用說明書並正確使用。

台灣尼得科傳動技術股份有限公司 NIDEC DRIVE TECHNOLOGY TAIWAN CORPORATION

〈 網 頁 信 息 〉 請掃描二維碼或訪問以下網址。



公司信息

<https://www.nidec.com/en/nidec-drivetechnology/inquiry/>



銷售辦事處

<https://www.nidec.com/en/nidec-drivetechnology/corporate/network/sales/>

Copyright NIDEC DRIVE TECHNOLOGY CORPORATION. All Rights Reserved.

NIDEC DRIVE TECHNOLOGY CORPORATION

NIDEC SHIMPO CORPORATION change its company name to NIDEC DRIVE TECHNOLOGY CORPORATION on April 1, 2023.