

20
20

RAPPORT
D'ACTIVITÉ



SINGA

SOMMAIRE



03

EDITO

04

SINGA EN BREF

05

NOTRE IMPACT

06

BOÎTE À OUTILS

12

FOCUS 2020

14

ÉCOSYSTÈME

20

UNE NÉCESSITÉ

21

2021

EDITO

2020

Quelle année ! Celle de la nouveauté immanquablement mais aussi celle de l'inattendu, des défis relevés, des activités en extérieur ! Vous vous en doutez, créer du lien entre les gens est soudain devenu un grand challenge au printemps 2020.

Nous avons voulu ce rapport centré sur la création de lien, plus que jamais nécessaire, mais aussi sur les transformations et adaptations mises en place pour traverser les bouleversements incessants de notre quotidien tout au long de cette année décidément pas comme les autres.

Une année d'incertitudes, de changements profonds. Une année qui est venue nous mettre au défi permanent, qui nous a prouvé que les liens entre les humains sont infiniment précieux et jamais acquis.

SINGA a su faire face à cet inattendu, grâce à la mobilisation sans faille d'une équipe déterminée et unie, de bénévoles bouillonnants de créativité et d'ingéniosité, mais surtout, grâce à des membres, toujours présents!

En ligne, en présentiel, par petits groupes et sous la pluie.
En 2020, de janvier à décembre ; le lien a tenu.

Que peut-on dire de plus,
si ce n'est Merci

Chloé & Cerise

**CHLOÉ OVERLAU &
CERISE VANDENKERCKHOVE**
CO-FONDATRICES SINGA BELGIUM





«Le tissu social est un point d'ancrage fondamental.
Il constitue un véritable tremplin d'inclusion »

SINGA EN BREF

UN CONSTAT

LE MANQUE DE LIEN SOCIAL

Bruxelles est une des villes les plus cosmopolites au monde. Elle offre des possibilités d'émancipation et de divertissement incroyables. Cependant, pour certains, il est difficile d'avoir accès à ces opportunités par manque d'accès à l'information, de contacts, de confiance en soi et en ses compétences.

UNE MISSION

L'INCLUSION SOCIALE

La politique d'inclusion des nouveaux arrivants ne permet pas de répondre entièrement à l'ampleur de la demande à Bruxelles.

C'est pourquoi SINGA a pour mission de proposer des espaces de rencontre pour que locaux et nouveaux arrivants créent du lien ensemble et fassent de Bruxelles une ville d'inclusivité et de solidarité.

UNE MÉTHODE

LA CRÉATION D'ESPACES DE RENCONTRE

SINGA développe et propose des lieux de création de lien, en groupe, en binôme et en colocation. Ainsi, les activités, le programme de buddying et le projet des colocations solidaires, sont autant de prétexte à la rencontre.

NOTRE IMPACT*

POUR LES NOUVEAUX ARRIVANTS

- Un accès à un réseau social et une possibilité de le développer
- Un meilleur accès au code de conduite et à des points de repères socioculturels
- Une amélioration de la maîtrise de la langue française
- Un renforcement des capacités individuelles: donner de l'élan pour mieux mobiliser ses ressources propres

POUR LES LOCAUX

- Une prise de conscience des réalités sociales des nouveaux arrivants
- Une démythification et une personnalisation des nouveaux arrivants
- Une réduction des stéréotypes à leur rencontre
- Une compréhension de l'inclusion comme un processus d'apprentissage social à double entrée, construit par les interactions et la pratique

POUR LE COLLECTIF

- L'amélioration du vivre ensemble et la construction d'une société mobilisée et forte de liens
- La réduction de l'isolement de personnes en marge de la société via la construction d'un sentiment d'appartenance à un groupe et/ou l'adhésion à un projet commun
- Le développement de la confiance et de l'estime de soi
- L'émergence d'un sentiment d'utilité

BOÎTE À OUTILS

4 PRINCIPES
3 PROGRAMMES



4 PRINCIPES

MIXITÉ DES PARTICIPANTS

La mixité est le point de départ de notre démarche. Elle est surtout une condition nécessaire pour favoriser l'inclusion.

La mixité permet le développement de relations et du capital social au sein des groupes sociaux et entre ces groupes.

PRINCIPE D'HORIZONTALITÉ

Notre souhait est que les relations créées au sein de SINGA s'inscrivent dans un objectif d'horizontalité, et ce, malgré les réalités parfois très précaires vécues par une partie des personnes nouvellement arrivées.

RENCONTRES INTERGROUPE

Les rencontres intergroupes sont le moyen le plus efficace de réduire et de lutter contre les préjugés et stéréotypes pouvant survenir entre les groupes qui ont peu l'occasion d'interagir.

Les effets se font ressentir tant au niveau individuel que collectif.

CADRE DE PARTICIPATION PEU CONTRAIGNANT

La motivation et l'envie comme seuls critères de participation favorisent des interactions plus libres sans pression, sans jugement dans un cadre bienveillant de partage.

Les événements SINGA deviennent des prétextes à la rencontre.

ACTIVITÉS & BAZAR

Participer ou organiser une rencontre en groupe autour d'évènements culturels, sportifs, artistiques.



BUDDY & ADMINBUDDY

Découvrir SINGA en binôme

CALM COMME À LA MAISON

Créer du lien dans des colocations solidaires





Les bulles d'air, BAZAR mouvant en 2020

EN GROUPE

ACTIVITÉS & BAZARS

Les activités sont des rencontres artistiques, socioculturelles ou sportives au cours desquelles des groupes mixtes (nouveaux arrivants/locaux) se retrouvent autour de leurs passions (dessin, course à pied, yoga, foot, théâtre, cuisine, etc.). Ces activités sont imaginées, impulsées et portées par et pour les membres de SINGA.

SINGA les accompagne, les encourage à réfléchir et à mettre à profit leur énergie et leurs compétences au service d'une société plus inclusive.

*« Mon meilleur souvenir, c'est lors de mon premier BAZAR au Cinquantenaire ! Voir tous ces gens venant de tellement d'endroits différents mais avec une seule envie : s'amuser. C'était simplement génial ! »
Federico*

Les bazars sont le QG de la communauté SINGA et une porte d'entrée pour les nouveaux membres ! Un moment durant lequel les membres se rassemblent et participent à des animations différentes chaque semaine (ping-pong, discussions thématiques, jeux de cartes, lecture...).

EN BINÔME

BUDDY

Le programme BUDDY, c'est la mise en relation d'une personne nouvellement arrivée et d'une personne locale pour faciliter l'accès aux activités SINGA.

Ces duos sont un formidable outil d'inclusion pour des personnes qui se sentent fragilisées ou plus timides!

Ce programme invite les buddies à se rencontrer 4 fois en deux mois, à s'accompagner mutuellement dans la découverte de SINGA et à construire une relation qui leur ressemble.

ADMINBUDDY

Le programme ADMINBUDDY met en relation une personne locale et une personne vivant dans une colocation solidaire CALM.

Le rôle de l'adminbuddy est d'accompagner le nouveau colocataire dans ses démarches administratives à Bruxelles (ouverture d'un compte en banque, mutuelle, etc.)



Première rencontre buddy, au parc !

« J'ai été très fort marquée et touchée par la spontanéité ainsi que la sincérité de ma Buddy, elle s'est ouverte et confiée à moi, sans me connaître. » Marine

EN COLOCATION

CALM - COMME À LA MAISON

Le projet CALM est une création de lien à domicile, au sein d'une colocation bruxelloise.

D'un côté, une colocation dans laquelle une chambre se libère et des bruxellois qui aimeraient découvrir d'autres manières de vivre, de penser.

De l'autre, une personne réfugiée à la recherche d'un logement, désireuse de vivre en colocation et de découvrir Bruxelles, ses habitants, ses langues, ses habitudes, ses goûts et ses couleurs.

Avec CALM, SINGA fait le lien entre des colocations bruxelloises et des personnes réfugiées, pour leur permettre de partager leur habitat durablement.

Ensemble, la colocation vit une expérience riche et encourage la diversité et l'ouverture à de nouvelles réalités.



« Nous avons une coloc très classique : nous répartissons la nourriture, nous avons des charges, un calendrier de coloc', des soupers communs, nous rencontrons les amis de chacun, etc. » Valentine.



FOCUS

2020
EN CHIFFRES

SINGA

5123 !

En 2020, SINGA a compté **5123 participations** aux **339 activités & bazars** proposés par des bénévoles et soutenus par l'équipe !

42% des participants étaient des personnes nouvellement arrivées à Bruxelles et **38%** des activités étaient portées ou co-portées par un nouvel arrivant.

224...

C'est le nombre de binômes formés, soit **plus de 800 personnes** matchées !

Parmi ces 224 binômes, on compte **10 nouveaux adminbuddy** ainsi que **137 HomeBuddy**, le format confiné du programme BUDDY qui s'est déroulé à distance !

Suite à leur participation, **60%** des buddies estiment que ce programme leur a permis de créer une nouvelle amitié et **50%** d'entre eux ont pu entrer plus facilement en contact avec d'autres personnes lors d'une activité SINGA.

& 17

17 colocations formées en 2020 sur les 37 depuis 2019 et ce, malgré l'arrêt complet du programme entre mars et juillet 2020 !

Sur ces 17 colocations solidaires, **4** sont mises en œuvre dans le cadre du partenariat **CALM & Cohabs** (un projet de *co-living* présent à Bruxelles, Paris & New-York).

L'ÉCOSYSTÈME SINGA

L'ÉQUIPE
LES BÉNÉVOLES
LES MEMBRES
LES PARTENAIRES
LES LIEUX
LES AMIS



L'ÉQUIPE

Renforcée par la présence de 5 stagiaires ou services civiques permettant d'accompagner les responsables de programme ou coordinateur dans l'évolution du projet.

Merci à Baptiste, Nina, Louise-Anne, Clara, Manon, Ahmad, Cécile, Marine, Mathilde, Ines !

MYLÈNE KREMSER

En septembre 2019, Mylène Kremser a décidé de quitter l'Australie pour donner son énergie et ses compétences à notre projet. Diplômée en relations internationales, Mylène a travaillé en tant que chargée de projets en Europe et en Afrique avant de prendre le poste de responsable Communauté.

CHLOÉ OVERLAU

Co-fondatrice de SINGA en Belgique. Diplômée en tant qu'ingénieur de gestion à la Solvay Brussels School of Economics and Management. Après avoir été coordinatrice d'un ensemble de projets culturels et associatifs ayant pour but de créer du lien entre les citoyens, Chloé décide de développer la branche SINGA en Belgique, suite à son implication auprès des réfugiés du Parc Maximilien, en 2015. Elle est actuellement chargée des aspects administratifs, financiers ainsi que de la gestion des ressources humaines.

MARIE PICHULT

Diplômée d'un Master de Recherche en Sciences Sociales, en Migration & Intégration, Marie Pichault a rejoint l'équipe durant l'été 2020. Riche de 6 ans d'expérience professionnelle en tant que chargée de recherche et de formation au sein d'un organisme de médiation interculturelle actif auprès des communautés Roms et Gens du Voyage, elle est désormais responsable du projet BUDDY.

CERISE VANDENKERCKHOVE

Diplômée en relations internationales à l'ULB, est chargée du développement et coordination des projets SINGA, des relations avec les partenaires et de l'évaluation d'impact. Après quatre ans de missions humanitaires au sein de différentes ONG, elle décide de s'investir dans son pays d'origine et rejoint SINGA d'abord comme bénévole puis comme employée.

SOPHIE MINCKE

Responsable communication et sourcing chez SINGA. Diplômée en Philosophie – Ethique politique et société, elle a été conseillère en communication stratégique pour un cabinet ministériel belge et chroniqueuse pour Les Grenades-RTBF. Son envie de mettre ses connaissances au service d'une structure de terrain l'a poussé à rejoindre SINGA en 2020.

LES BÉNÉVOLES

Les bénévoles sont des citoyens en quête de sens, de solidarité et de partage. Ils ont envie de devenir des acteurs d'inclusion à Bruxelles. Ce sont eux qui font vivre la communauté SINGA !

Leur rôle ? Organiser des rencontres inclusives et génératrices de lien. SINGA les accompagne en les formant, les coachant, et leur donnant les moyens de développer leur projet. Ils se réunissent environ tous les 3 mois pour échanger leurs expériences, se soutenir, se conseiller et...créer du lien.

SINGA tente de favoriser la créativité de chacun dans la résolution des problèmes et d'encourager l'autonomie, la prise d'initiative de ses membres afin d'accroître leur impact en termes d'inclusivité !

« Je suis bénévole depuis quelques années chez SINGA, j'ai pu prendre mettre à profit mes qualités d'animateur pendant les bazars spéciaux ou au lancement des bulles d'air !

J'ai aussi pris des responsabilités et des initiatives au sein de l'association, ça m'a donné beaucoup de sens au quotidien car le projet social m'a toujours animé. »

Salim, bénévole depuis 2017 !



« SINGA pour moi c'est un peu ma deuxième maison, c'est l'endroit où je me suis fait plein d'amis et de souvenirs pendant 3 ans », Valentine.

LES MEMBRES

Chez SINGA, nos membres ont la possibilité de se définir eux-mêmes en tant que "local" ou en tant que "nouvel arrivant" : chacun est libre de choisir ce qui correspond le mieux à sa situation et à ses attentes

LES NOUVEAUX ARRIVANTS

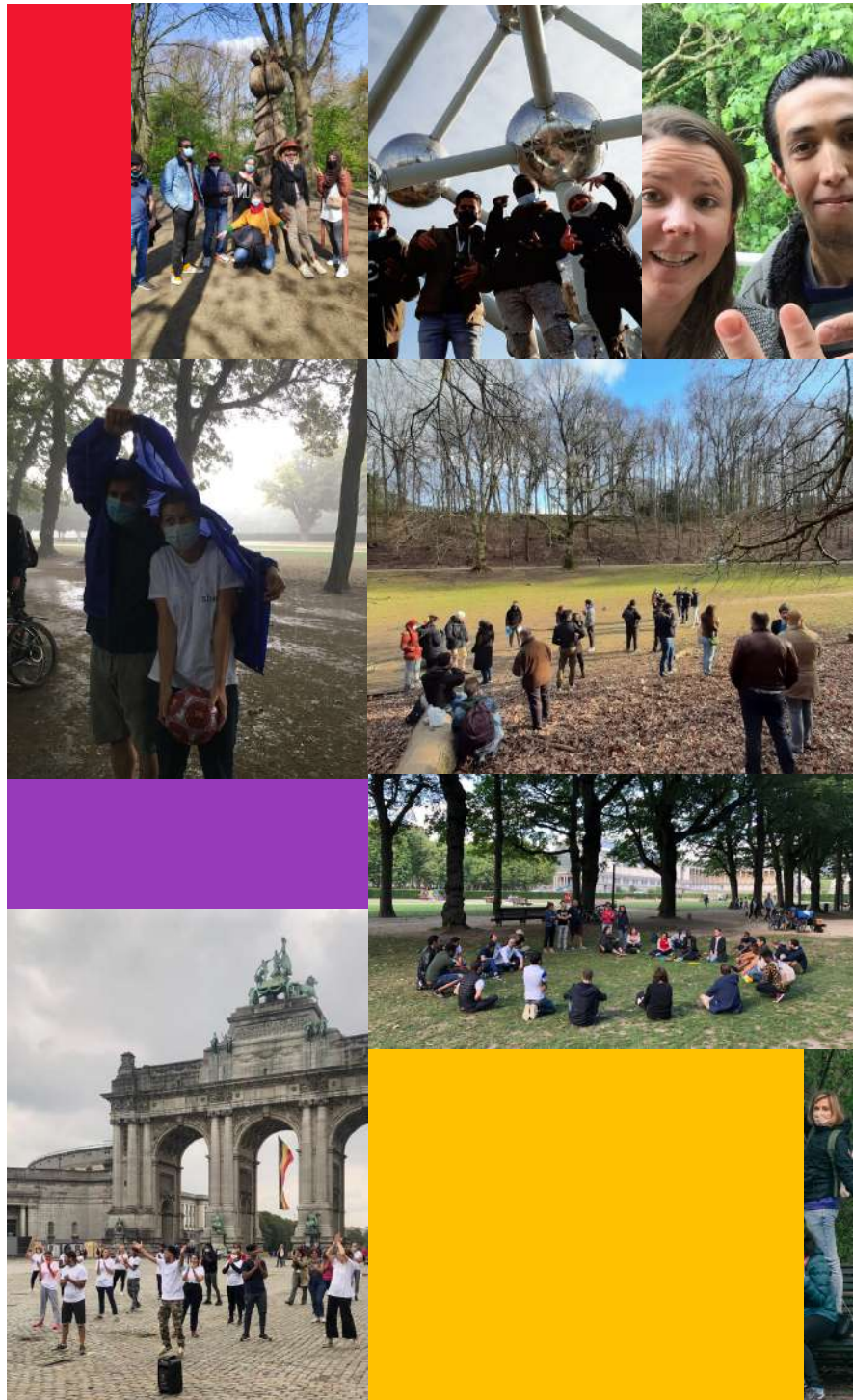
Ce sont des personnes (tout statut confondu - demandeur d'asile, réfugié, sans papier, issu de l'immigration) qui sont depuis peu en Belgique et qui, pour la plupart, font face à des obstacles administratifs, structurels, culturels et linguistiques.

Il s'agit de 45% de nos membres en 2020.

LES LOCAUX

Ce sont des Bruxellois vivant en Belgique depuis plusieurs années et animés par la volonté de transmettre, échanger et faire de Bruxelles, une ville plus inclusive.

Il s'agit de 55% de nos membres en 2020.



LES PARTENAIRES

Depuis le début, SINGA a la volonté d'encourager une démarche inclusive soit à travers ses activités, ses pratiques et formations mais également à travers ses relations au sein de l'écosystème. Cela afin de conscientiser les parties sur de l'importance de travailler coude à coude dans le domaine de l'inclusion sociale, mais également de répondre efficacement à toutes les questions des membres.

NOS PARTENAIRES ASSOCIATIFS

SINGA a ainsi pu gagner la confiance de plusieurs structures-clés en matière d'intégration avec lesquelles nous entretenons de fortes collaborations. Parmi elles, le CIRE, BAPA, Via, BON, Convivial, Cvo Iethas, l'ADDE, Rana, Le Cairn, SESO, la Plateforme citoyenne de soutien aux réfugiés, Duo for a Job, Caritas, Fedasil, la Croix-Rouge, les ILAs et CPAS, Team4Job, PAG ASA, le Guide social, la Plateforme du Volontariat Francophone, Altervie, Ulysse, Exil, Mentor Escale, Bruxelles accueil, le Piment.

NOS PARTENAIRES FINANCIERS

SINGA a aussi la chance d'être soutenu par différents partenaires financiers, sans qui la réussite ne serait pas aussi belle ; les Fondations SPRING, Benoît, 4wings, Roi Baudouin, NIF, SOMFY, Talitha Koum, des Fonds Amélie (géré par la FRB), le Fonds Vinci et Fonds Venture Philanthropy, de l'Action Vivre Ensemble, EPIM, de la Fédération Wallonie Bruxelles (PCI) et de la Commission de la Communauté Française (FIPI, Egalité des chances, Renforcement cohésion sociale).

LES LIEUX

Nous avons également la chance de compter parmi nos proches, de nombreux partenaires d'autres secteurs qui favorisent le développement, l'existence et le succès de nos projets

Merci à la COMMUNA, Allée du Kaai, le fonds du logement, Chez mon Ex, De Markten, Elzenhof, les Espaces de proximité de Schaerbeek, la Tour à Plomb, Restaurant Refresh, La Maison des voyageurs d'Anderlecht, le Centre Culturel Garcia Lorca, l'Université Libre de Bruxelles, l'Ades-if, l'Imprimerie de Forest, le Restaurant Mammouth, le Palazzo, le Pianofabriek, See U, la Maison des femmes de Schaerbeek, la Maison culturelle Pont et la Bibliothèque d'Ixelles, le café des minimes d'avoir ouvert leurs portes à nos activités & moments de rencontre!



LES AMIS

Ils gravitent autour de SINGA et constituent des personnes ressources et coachs ; Audrey, Anne-Françoise, Matthieu, Marie-Noëlle, Marie, Cecile, Bruno & les structures ; Avertim, Toolbox, Sohonet et Ashoka.

SINGA UNE NÉCESSITÉ

...pour répondre au défi que représente la construction d'une société solidaire et inclusive. Aujourd'hui plus que jamais, il est fondamental de maintenir et renforcer les liens sociaux existants, tout en ne cessant d'en créer de nouveaux.

En perdurant, SINGA pourra continuer son travail auprès des personnes locales et nouvellement arrivées en permettant, notamment ;

- L'amélioration de la confiance et l'estime de soi ;
- De rompre l'isolement et favoriser la formation de liens sociaux et amicaux ;
- De répondre à la demande de sens qui anime les membres ;
- De contribuer au changement de regard et de narratif sur la migration ;
- De permettre à la société d'accueil de jouer un rôle actif dans l'inclusion des nouveaux arrivants !



2021



Cette année 2020 a mis nos liens sociaux !

C'est pourquoi, nous nous sommes fixés comme missions en 2021, de :

- Favoriser le développement de nouvelles activités portées par des nouveaux arrivants ;
- Développer et renforcer la méthodologie des colocations solidaires ;
- Créer des partenariats forts avec des acteurs de co-living ;
- Favoriser l'inclusion et la participation des femmes nouvellement arrivées au sein de nos activités ;
- Evaluer l'impact de nos actions à Bruxelles.

SOUTENEZ NOUS !

Votre contribution est un investissement pour une société plus inclusive et solidaire ! Grâce à vous, SINGA pourra continuer de développer des espaces de rencontre et permettre la création de lien entre les personnes nouvellement arrivées et les locaux.

Faire un don, si petit soit-il, nous permet de faire vivre SINGA et de proposer toujours plus d'activités et un service gratuits à ceux qui ne pourraient pas venir chez SINGA autrement.

SINGA Belgium asbl
Entreprise 0653.862.647
IBAN : BE88 0017 9182 6941
BIC : GEBABEBB

Merci !